



かながわの
やまなみグッズ

水源地域からの贈り物



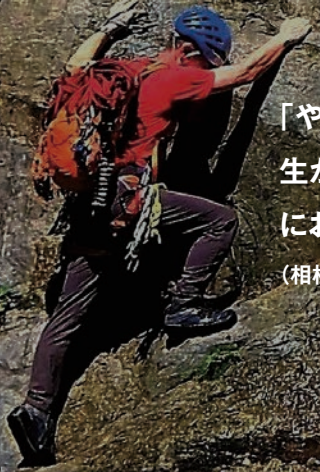
yamanami goods

「やまなみ五湖」とは、神奈川県中央部から北西部に位置する相模湖、奥相模湖、津久井湖、丹沢湖及び宮ヶ瀬湖の5つのダム湖の総称です。これらの湖は、大切な水がめとして県民の生活を支える一方で、素晴らしい自然の宝庫でもあります。

神奈川県と相模原市、山北町、愛川町、清川村の4市町村は、自然を守りながら、やまなみ五湖地域を「人と自然」「都市地域と水源地域」との交流の場にすることを目指しています。

「やまなみグッズ」とは、やまなみ五湖、水源地域の素材や自然の恵みを生かした特産品のことです。地場の野菜や果物を使った食品やスイーツにお酒、工芸品などいろいろ取りそろえています。

(相模原市：城山地区、津久井地区、相模湖地区、藤野地区)



四季折々のやまなみ五湖を楽しむ

自然豊かなやまなみ五湖地域では里山体験やトレッキング、カヌーなど様々な体験ができる。都市地域から、日帰りでアクティビティーを楽しめるアクセスの良さが魅力だ。

上：絶壁（足柄上郡山北町）
上級者だけが登ることができる岩場。丹沢には初心者を楽しめる沢もある。

中：カヌー（愛甲郡清川村宮ヶ瀬）
初心者でも楽しめるカヌースクール。

下：里山体験（相模原市緑区藤野地区）
都心から近い里山藤野で田舎体験。

表紙：津久井湖

相模湖

相模原市緑区

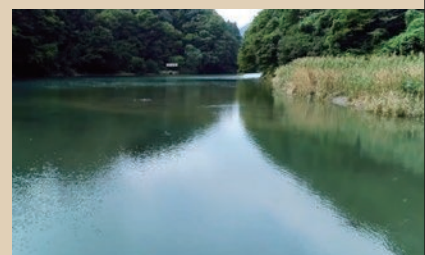
釣りやボートが楽しめ、周辺には石老山ハイキングコースや相模湖交流センターもある。



奥相模湖

相模原市緑区

自然豊かで、周辺にはハイキングやアウトドアが楽しめる場所がある。



津久井湖

相模原市緑区

周囲の「津久井湖城山公園」は自然あふれる四季を楽しめる。



丹沢湖

足柄上郡山北町

「関東の富士見100景」[ダム湖100選]に選ばれている美しい湖。



宮ヶ瀬湖

愛甲郡清川村

都心から近く、カヌーやイベントなど、四季を通じて楽しめる。



「やまなみグッズ」に新たに加わりました！

2026年の認定6商品

水源地域の自然や伝統文化を伝え、地域を活性化し、
地域への理解を深めていただくために開発された特産品。それがやまなみグッズ。
このたび6商品が新たに認定されました。
作り手が味や素材にこだわり、水源地域の自然の恵みを感じさせる品です。

AREA 山北町
2026 NEW01

丹沢湖

足柄茶リシール缶

神奈川県産茶葉を100%使用し、低温でじっくりと抽出し、足柄茶の味と香りを引き出しました。また足柄抹茶を加えており、マイルドな口当たりとなっています。

(株)神奈川県農協茶業センター

☎ 0465-77-2001

290g/145円(内税)、490g/165円(内税)



メール: eigyo@ashigaracha.co.jp

<https://www.ashigaracha.co.jp/>

主な取扱店: A/B/C/P/神奈川県下JA直売所

取り寄せ可
ふるさと納税

AREA 山北町
2026 NEW02

丹沢湖

足柄茶リシール缶 ほうじ茶

神奈川県産茶葉を100%使用した、香ばしい焙香とさっぱりとした味わいをお楽しみください。

(株)神奈川県農協茶業センター

☎ 0465-77-2001

465g/165円(内税)



メール: eigyo@ashigaracha.co.jp

<https://www.ashigaracha.co.jp/>

主な取扱店: 神奈川県下JA直売所

取り寄せ可
ふるさと納税

AREA 山北町
2026 NEW03

丹沢湖

リシール缶 箱根山麓紅茶

神奈川県産茶葉を100%使用した和紅茶飲料で、良質な茶葉を使用し優しい口当たりのある味わいです。

(株)神奈川県農協茶業センター

☎ 0465-77-2001

490g/165円(内税)



メール: eigyo@ashigaracha.co.jp

<https://www.ashigaracha.co.jp/>

主な取扱店: 神奈川県下JA直売所

取り寄せ可
ふるさと納税

AREA 相模原市緑区
2026 NEW04

津久井湖

青パパイアクッキー・ 青パパイア葉クッキー

青パパイアの風味がしっかりと口に広がる爽やかな味わいのクッキーです。青パパイアの分解酵素で罪悪感のないお菓子をコンセプトに県立相原高校の学生の協力を得て、商品化しました。

ファームZen-yu

☎ 046-244-3310

1袋(30g)/324円(内税)



メール: sagami08050328047@gmail.com

<http://zenyu-ao-papaiya.jimdofree.com/>

主な取扱店: H/O

取り寄せ可

AREA 相模原市緑区
2026 NEW05

津久井湖

葉山島青パパイア粉末使用マドレーヌ

しっとり、じんわり、青パパイアの風味が香るマドレーヌです。青パパイアの分解酵素で罪悪感のないお菓子をコンセプトに県立相原高校の学生の協力を得て、商品化しました。

ファームZen-yu

☎ 046-244-3310

1個/270円(内税)



メール: sagami08050328047@gmail.com

<http://zenyu-ao-papaiya.jimdofree.com/>

主な取扱店: H/O

取り寄せ可

AREA 相模原市緑区
2026 NEW06

相模湖

MORI NO REVERSI 森のリバーシ 「津久井城合戦ゲーム」

神奈川の水源地の森林整備で間伐した広葉樹を使用したボードゲームです。北条氏と武田氏の3つの陣地で、駒を動かしてどんでん返しを狙います。

(一社)さがみ湖 森・モノづくり研究所

☎ 042-649-0422

1セット/7,700円(内税)



メール: info@morimo.or.jp

<https://morimo.or.jp/>

主な取扱店: 城山公園パークセンター、こどもブックベース

取り寄せ可
ふるさと納税

やまなみグッズ・スイーツ



山北駅周辺

桜の季節の山北町

約130本の桜並木が見事で「かながわのまちなみ100選」になっている。毎春、山北鉄道公園周辺では、やまきた桜まつりが開催される。夜はライトアップされ幻想的な雰囲気に。

AREA 相模原市緑区

津久井湖

栗どら焼き

創業明治10年の老舗和菓子屋がつくる、津久井地域特産の大きな栗が丸ごと入った特大どら焼き。

(株)泰平堂製菓舗

☎ 042-784-0419

1個／220円



取り寄せ可
主な取扱店：H/I/L/O/P 取扱店に卸しての販売のみ

AREA 相模原市緑区

津久井湖

津久井三姫物語「最中」

津久井地域の三姫の伝説にあやかり、ゆず、クリ、小豆を練り込んだ三種類の餡を使用した鼓型の最中。(箱詰10・15個入)

桃月堂製菓舗

☎ 042-784-0434

1個／162円(内税)



主な取扱店：H

AREA 相模原市緑区

津久井湖

がくどう 峯堂まんじゅう

津久井生誕の尾崎峯堂(行雄)が米国ワシントンに桜を贈った故事にちなんで、桜をあしらったまんじゅう。(袋入4・6個入、箱詰8・12個入)

桃月堂製菓舗

☎ 042-784-0434

1個／108円(内税)



主な取扱店：H

AREA 相模原市緑区

津久井湖

百合最中

創業明治10年の老舗和菓子屋がつくる、神奈川県の花ヤマユリをモチーフにした最中。(6・10個入あり)

(株)泰平堂製菓舗

☎ 042-784-0419

1個／150円



取り寄せ可
主な取扱店：H/I/L/O/P 取扱店に卸しての販売のみ

AREA 相模原市緑区

津久井湖

丹沢しぐれ

香ばしい麦こがし粉を生地に練り込み、白餡の中心にクリを入れた、時雨れる丹沢山をイメージした商品。

桃月堂製菓舗

☎ 042-784-0434

1個／162円(内税)



AREA 相模原市緑区 津久井湖

津久井せんべい きなこ味

県立相原高校とのコラボ商品。地域の専業農家から津久井在来大豆を直接買い付け、きなこに自社加工、大豆の旨みと香りが良い。

(有)津久井せんべい本舗

☎ 042-784-4556

1袋 / 550円



<https://tsukui-senbei.com>
主な取扱店：H/I/L/N/O/P

取り寄せ可

AREA 相模原市緑区 宮ヶ瀬湖

よもぎ団子

やわらかい米粉の生地によもぎをふんだんに練り込みたっぷりの手作りあんこを包んでいる。よもぎの香りが特徴。

(有)鳥居原

☎ 042-785-7300

1個 / 160円(内税)、2個入 / 320円(内税)、5個入 / 780円(内税)



<https://www.toriibarafureainoie.com/>
主な取扱店：I/P

AREA 相模原市緑区 津久井湖

柚子ぼうとろ餅

藤野地区で採れたゆずを使用。持ち歩きやすく、登山やハイキングのお供に最適。いつでも柔らかく、すぐ食べられる。バターとゆずの風味のバランスが絶妙で、コーヒーやお茶にも良く合う。

桃月堂製菓舗

☎ 042-784-0434

1袋 / 400円(内税)



主な取扱店：H/N

AREA 相模原市緑区 宮ヶ瀬湖

ニローネの里 ブルーベリーゼリー

無農薬で完熟するまで木で育てた実を使っている。味わいは濃厚だが、甘さはすっきりしていて後味はさわやか。

ニローネの里

☎ 090-2212-4762

1個 / 350円(内税)、
1袋(3個入) / 1,200円(内税)、
1箱(6個入) / 2,400円(内税)



メール：ko.k05103kk@gmail.com
<https://www.nironenosato.com/>
主な取扱店：H/I/L/O/P

ふるさと納税

AREA 相模原市緑区 相模湖

藤野ゆずシャーベット

里山藤野の自然の息吹で育ったゆずを使用した、フルーティーで爽やかな味のシャーベット。

(有)ふじの

☎ 042-686-6755

120ml / 250円



<http://yufujino.web.fc2.com/>
主な取扱店：M/N/陣馬山山頂の茶屋

AREA 相模原市緑区 相模湖

フジセン

素材は柚子胡椒、緑茶、津久井在来大豆を使った味噌。3つの味が楽しめる。ベースのお米も、もちろん国産。ちよっと大型のところもうれしい。ラベルは藤野在住のデザイナーによるオリジナル。

(一社)藤野観光協会
(有)津久井せんべい本舗

☎ 042-784-4556

1枚入 / 184円、5枚入 / 864円



<https://info-fujino.com/>
主な取扱店：N

AREA 相模原市緑区 津久井湖

うみたてプリン

一流レストランで腕を磨いたパティシエが、地元の卵を使用し、材料から製法まで吟味して作った昔ながらのこだわりプリン。

エリーゼ洋菓子店

☎ 042-851-2470

1個 / 280円(内税)、
海老名SA / 330円(内税)



主な取扱店：F/L/海老名サービスエリア

AREA 相模原市緑区 津久井湖

マンディアン

一流レストランで腕を磨いたパティシエが、愛川町で生産された卵を使用し、材料から製法まで吟味して作った焼き菓子です。

エリーゼ洋菓子店

☎ 042-851-2470

1個 / 300円、5個入り / 1,500円



主な取扱店：海老名サービスエリア

AREA 相模原市緑区 宮ヶ瀬湖

奥相模りんごパイ

シナモンが香るリンゴのシロップ煮とカスタードをパイ生地で包んだ、ずっしりと重い手作りの和風リンゴパイ。

(株)オギノパン

☎ 042-780-8121

※価格は事業者にお問合せください。



メール：hpinfo@ogino-pan.com
<https://www.ogino-pan.com/>

やまなみグッズ・スイーツ

AREA 清川村

宮ヶ瀬湖

茶々プリン

清川産の茶葉をふんだんに使い、香り高く、ほろ苦い味わいが特徴のプリンです。

古民家レストランカフェよってげさん

☎ 046-288-1047

1個(90ml) / 432円



<https://yotteke3.web.fc2.com/yotteke3/index.htm>
https://www.instagram.com/yotteke3_cafe/
主な取扱店：F/海老名サービスエリア 取り寄せ可

AREA 清川村

宮ヶ瀬湖

瓶々プリン

「相模の赤玉子」のkokのある素材を生かし、手作りのホロ苦いカラメルソースと昔ながらの固めでなめらかな食感に仕上げました。

古民家レストランカフェよってげさん

☎ 046-288-1047

1個(90ml) / 432円



<https://yotteke3.web.fc2.com/yotteke3/index.htm>
https://www.instagram.com/yotteke3_cafe/
主な取扱店：F/海老名サービスエリア 取り寄せ可

AREA 愛川町

宮ヶ瀬湖

ベイクド・チーズケーキ

自家製酵母にこだわるパン屋が作る、愛川町の地卵の黄身だけを贅沢に使って焼いた、濃厚な味わいのチーズケーキ。

パン処あんずのしっぽ

☎ 046-206-8839

1ピース/オープン価格、1ホール/オープン価格



AREA 愛川町

宮ヶ瀬湖

ジャージー牛の乳製品

県内随一の広さを誇る牧場で、健やかに育まれているジャージー牛の乳製品。牧場併設のアイスクリーム工房「カサリング」の手作りジェラートは絶品。

服部牧場

☎ 046-281-0917

イタリアンジェラート1個 / 450円(内税)~



<https://kanagawa-hattoribokujou.com/>

AREA 愛川町

宮ヶ瀬湖

卵菓屋プリン

緑豊かな愛川町の自然の中で、美味しい水と飼料で育った鶏から産まれた卵をたっぷり使ったプリン。特に卵黄をふんだんに使用。

神奈川中央養鶏農業協同組合

☎ 046-281-6475

1個 / 280円(内税)



<https://www.rankaya.jp>
主な取扱店：F

AREA 愛川町

宮ヶ瀬湖

愛川銘菓どら焼

生地には、地元の新鮮な卵を使用し、餡の命である水は、愛川の自然が育んだおいしい水を使用するなど、地元の素材を活かした逸品。

(株)菓匠土門 ☎ 046-285-1790

1個 / 300円(内税)



<https://www.kashow-domon.co.jp/>
webサイトにて販売有

AREA 愛川町

宮ヶ瀬湖

御炭山もなか

江戸時代に徳川家に炭を納めていた山が愛川町にあったことに着想を得た和菓子。町の自然が育んだおいしい水で、小豆をふっくら炊き上げ、砂糖、刻み栗と共に丹精込めて練り込んだ餡が特長。

(株)菓匠土門 ☎ 046-285-1790

1個 / 300円(内税)



<https://www.kashow-domon.co.jp/>
webサイトにて販売有

AREA 愛川町

宮ヶ瀬湖

三増獅子舞

「三増の獅子舞」の親子獅子の姿を銘菓にと創作したお菓子。地元の新鮮な卵と、町の自然が育んだ水を使用した黄身餡の優しい味わいが特長。

(株)菓匠土門 ☎ 046-285-1790

1個 / 280円(内税)



<https://www.kashow-domon.co.jp/>
webサイトにて販売有

AREA 山北町

丹沢湖

丹沢銘菓「丹沢の猪」

中川温泉の土産で、温泉マークが入っているのが特徴。餡は北海道産の小豆を使用。ほど良い甘さでお茶のお供にもぴったり。

盛月堂

☎ 0465-77-2468

6個入 / 650円、10個入 / 1,080円



主な取扱店：A/B/C/D

AREA 相模原市緑区 津久井湖

地粉うどん「ひもの里」

海外にも輸出されている津久井地域の伝統工芸品の組みひも。その優美な組みひもにちなみ命名された「ひもの里」はヨモギを練り込んだ乾麺。

(株)せき製麺 ☎ 042-784-8100

1袋 / 486円(内税)



メール: info@sekimen.co.jp
<http://www.sekimen.co.jp/>
 主な取扱店: F/H/I/L/N/O/P/ 取り寄せ可
 JA県央愛川グリーンセンターあいかわ ふるさと納税

AREA 相模原市緑区 津久井湖

手づくりこんにやく

農家が肥料にも気を遣い育てた自家栽培のこんにやく芋を使った手作りこんにやく。

市川農場

☎ 042-784-1241

500g / 422円(内税)



主な取扱店: H/P

AREA 相模原市緑区 津久井湖

津久井城 釜揚げうどん

森と湖と清流の里で育まれた郷土の味。乾麺仕上げで保存性が良く、茹で水が濁りにくいのも特徴。

(株)せき製麺 ☎ 042-784-8100

250g / 486円(内税)、
 250g×3袋 / 1,678円



メール: info@sekimen.co.jp
<http://www.sekimen.co.jp/>
 主な取扱店: H/I/L/N/O 取り寄せ可

AREA 相模原市緑区 奥相模湖

津久井菊芋チップス

菊芋は健康野菜として近年注目を集めている野菜。生の菊芋は収穫期間が短く、一年中食べられるように無農薬栽培の菊芋を乾燥し、無添加のチップスに加工。

(有)高城商店 ☎ 042-787-0017

50g / 880円(内税)



FAX: 042-780-8317
 メール: kouya-5@cream.plala.or.jp
<https://r.goope.jp/takagi-syouten/> 取り寄せ可
 主な取扱店: H/L/O ふるさと納税

AREA 相模原市緑区 奥相模湖

津久井菊芋粉末

菊芋は健康野菜として近年注目を集めている野菜。手軽に毎日取り入れやすいよう加工品に。無農薬栽培した菊芋を乾燥・粉碎した無添加の粉末。

(有)高城商店 ☎ 042-787-0017

50g / 1,030円(内税)



FAX: 042-780-8317
 メール: kouya-5@cream.plala.or.jp
<https://r.goope.jp/takagi-syouten/> 取り寄せ可
 主な取扱店: H/L/O

AREA 相模原市緑区 宮ヶ瀬湖

さしみこんにやく

やわらかくプルンとした食感が大人気。ゆず味噌やゴマ味噌との相性は抜群。一度食べたら忘れられない味。

(有)鳥居原 ☎ 042-785-7300

1袋(650g) / 650円(内税)、
 1袋(300g) / 350円(内税)



<https://www.toriibarafureainoie.com/>
 主な取扱店: I



服部牧場(愛甲郡愛川町)

広い牧場で動物たちはのびのび。牧草地や牛舎などを開放し、家族で楽しめる場所。

愛甲郡愛川町半原6087

☎046-281-0917

<https://kanagawa-hattoribokujiou.com/>

やまなみグッズ・食品

AREA 相模原市緑区

宮ヶ瀬湖

おさしみこんにやく

地域に伝承されている製法で、自家栽培のこんにやく芋を使用。質感が良くさしみの他、煮物・おでん・煮しめ・きんぴら風など多彩に味わえ楽しめる。

やさい倶楽部

☎ 042-785-0102

500g/400円(内税)



主な取扱店：H/I/P

AREA 相模原市緑区

津久井湖

津久井みそ饅頭

相模原市津久井地区で作られた『幻の大豆』と言われる津久井在来大豆の甘みそを包んだ『津久井みそ饅頭』は、風味と香りが格別。

浜田製菓

☎ 042-771-9272

1個/130円



<https://www.ssz.or.jp/aruaru/archives/893>
主な取扱店：H/L/P

AREA 相模原市緑区

津久井湖

青パイヤ

貝化石を豊富に含んだ葉山島の土壌を活かして、農薬を使用せずに育てた青パイヤです。実から種まで余すところなく、美味しく食べることが出来ます。

ファームZen-yu ☎ 046-244-3310

Mサイズ/500円(内税)、
Lサイズ/800円(内税)



メール：sagami08050328047@gmail.com
主な取扱店：H/O/県内イオン各店

AREA 相模原市緑区

宮ヶ瀬湖

丹沢あんぱん

丹沢山系をかたどり、職人が手包みで作るこだわりのあんぱん。つぶあん・こしあん・紫いも・ゆず他、季節限定商品あり。

(株)オギノパン

☎ 042-780-8121

※価格は事業者にお問合せください。



メール：hpinfo@ogino-pan.com
<https://www.ogino-pan.com/>

AREA 相模原市緑区

相模湖

キムチ

相模湖地区内で採れた無農薬野菜(季節限定)に、本場韓国のスパイスを使用。レストランあり。

キムチハウス

☎ 042-685-0488

※価格は事業者にお問合せください。



<https://kimchihouse34118486.wordpress.com/>
主な取扱店：G/H/P 取り寄せ可

AREA 清川村

宮ヶ瀬湖

清川^{めぐみ}恵水ポーク

味噌漬けは、万人に愛される保存食。ミネラル豊富な丹沢山系の伏流水と豊かな自然の中で育成し、肉質の柔らかさと脂の甘みが特徴の清川恵水特製ポーク。

(有)山口養豚場

☎ 046-288-3699

90g×3枚/1,850円(内税)



https://kiyokawa-shoukou.net/shopindex/food/megumipork_yamaguchi/
主な取扱店：F ふるさと納税

AREA 清川村

宮ヶ瀬湖

大納言茶ブレッド

清川村の新茶を生地に練りこみ、北海大納言がたっぷり入ったバター風味がぎいた石窯焼きの手作りパン。

手作りパンHEAVEN

☎ 046-288-1788

1/2本/600円



<https://kiyokawa-shoukou.net/heaven/index.html>
主な取扱店：F

AREA 愛川町

宮ヶ瀬湖

天然酵母パン

国産小麦と地元食材にこだわり、丹沢水系の水と自然素材の自家製酵母を使って、石窯のようなオーブンで焼きあげたパン。

パン処あんずのしっぽ

☎ 046-206-8839

クロワッサン類/246円(内税)～、
食パン/オープン価格



AREA 愛川町

宮ヶ瀬湖

杜仲茶(碧山・瑞茶)

愛川町で育った有機杜仲葉のみを使用した有機杜仲茶は、ほのかな甘みを持つ緑の粉末茶で、コクミンA、ゲニポシド酸、ポリフェノールやビタミンKなどの栄養成分を豊富に含む食品です。

(有)碧山園 ☎ 046-210-0031

紙包装：碧山(40g)、瑞茶(40g)/各1,944円(内税)、スティックタイプ：碧山(60g)・瑞茶(60g)/各2,700円(内税) 2g×30ピース



<https://hekizanen.shop-pro.jp/>
主な取扱店：Q 取り寄せ可

AREA 愛川町

宮ヶ瀬湖

お米たまご

愛川町の清らかな水で飼育された鶏の卵。お米を飼料に使い、ヘルシーで栄養価も高く、さっぱりとした味わいで、誰もが食べやすい卵。

神奈川中央養鶏農業協同組合

☎ 046-281-6475

10個入り / 430円(内税)



<https://www.rankaya.jp/>

主な取扱店: F

取り寄せ可

AREA 愛川町

宮ヶ瀬湖

丹沢ハム工房のポークウインナー

自社農場と協力農場で育てたこだわりの豚肉と塩、砂糖、香辛料のみを使用した非常にシンプルなウインナーです。新鮮な豚肉を使用しているため弾力とシンプルな味付けで肉が持つ本来の旨みを引出しているのが特徴です。

(株)丹沢農場

☎ 046-285-3187

オープン価格



<https://www.tanzawa-ham.co.jp/>

ふるさと納税

AREA 愛川町

宮ヶ瀬湖

ローズ豚漬 (味噌漬)

自社農場で育てた、丹沢高原豚を使用。味噌ダレは国産大豆の味噌に国産ピーナツツバターなどを混ぜ合わせた自家製で、まろやかなうまみが特長。

(株)丹沢農場

☎ 046-285-3187

オープン価格



<https://www.tanzawa-ham.co.jp/>

ふるさと納税

AREA 山北町

丹沢湖

山北のスッポン加工品

丹沢のきれいな水で神奈川県産すっぽんを養殖。じっくりと煮込んだすっぽんスープ・ドリンクをご贈答品としてもどうぞ。

瀬戸スッポン養殖場

☎ 0465-75-0188

スポヘルス1箱 / 9,800円、
すっぽんスープ / 1本700円、
すっぽんドリンク / 1本600円など



メール: suppon2007@yahoo.co.jp

<https://r.goope.jp/setosuppon>

主な取扱店: A/B/C/E/F

取り寄せ可
ふるさと納税

AREA 山北町

丹沢湖

峰の里の漬物

低農薬の地元産物を使った合成着色料無添加、手作りの漬物。イベントなどで見かけたら、ぜひご賞味を。

峰食品加工グループ

☎ 0465-77-2620

梅干(200g) / 480円



主な取扱店: A/B

AREA 山北町

丹沢湖

とれたて山ちゃんの加工品

原材料を吟味し、添加物は使用せず、丹精を込めて作ったおふくろの味。

農産物直販加工所「とれたて山ちゃん」

☎ 0465-75-3026

みそ(500g) / 650円、(900g) / 1,100円、
こんにゃく / 330円~



<https://www.town.yamakita.kanagawa.jp/0000000212.html>

主な取扱店: E

ふるさと納税

AREA 山北町

丹沢湖

梅肉エキス

「白加賀」梅が青いうちに1つずつ割り種を出してつぶし炭火で煮詰めた。2kgの梅で1瓶しか採れない希少なもの。成分に含まれるクエン酸・リンゴ酸・ムメフラールには血流改善効果。

杉山農園

☎ 0465-76-3894

50g / 2,300円



主な取扱店: A/B/D/E

取り寄せ可
ふるさと納税

AREA 山北町

丹沢湖

足柄茶(白梅・しんめ・わかば・もえぎ)

香り立つてきたの味。神奈川県北西部、丹沢・箱根山麓一帯を主要産地とする「足柄茶」は、爽快な香りとお茶のある旨味が特徴。

(株)神奈川県農協茶業センター

☎ 0465-77-2001

白梅(100g) / 821円、しんめ(100g) / 1,072円、わかば(100g) / 765円、
もえぎ(100g) / 548円



<https://www.ashigaracha.co.jp/>

主な取扱店: A/B/C/D/E/Q

取り寄せ可
ふるさと納税

AREA 山北町

丹沢湖

杉山農園の梅干し

梅干しは昔から保存食として大事にされてきた。そんな日本の伝統的な食物の素晴らしさを、若い世代にも分かってもらいたい、すべて手作業で作っている。

杉山農園

☎ 0465-76-3894

1パック200g / 480円~



主な取扱店: A/B/D/E/
イトヨーカドー小田原店

取り寄せ可
ふるさと納税

やまなみグッズ・ジャム

AREA 相模原市緑区

津久井湖

ブルーベリージャム

津久井の里山が育んだ味の濃いブルーベリーを、丁寧にひと鍋ずつ煮込んだ、甘さ控え目の自家製ジャム。

市川農場

☎ 042-784-1241

200g/630円(内税)、
300g/840円(内税)



主な取扱店：H/I/L/O

ふるさと納税

AREA 相模原市緑区

津久井湖

梅ジャム

津久井の里山が育んだ味の濃い梅を摘み取り、ひと鍋ずつグラニュー糖だけで煮込んだ甘さ控え目のジャム。栽培から加工まで自家製。

市川農場

☎ 042-784-1241

200g/590円(内税)



主な取扱店：H/I/L/O

AREA 相模原市緑区

津久井湖

ゆずジャム

自家の山から収穫し、消毒などは一切せず新鮮そのもののゆずを加工。たっぷりの果汁がほとぼしり、ほんのりとした苦味も味わえる。

市川農場

☎ 042-784-1241

200g/590円(内税)



主な取扱店：H/I/L/O

ふるさと納税

AREA 相模原市緑区

相模湖

藤野ゆずジャム

地元で採れたゆず特有の爽やかな苦みを生かした、自然の味わい。パンやクラッカー、ヨーグルトにぴったり。

(有)ふじの

☎ 042-686-6755

200ml/550円



<http://yufujino.web.fc2.com/>

主な取扱店：H/I/J/K/L/M/
N/O/P/Q

取り寄せ可

AREA 相模原市緑区

相模湖

100%手造りブルーベリージャム

自家農園の果実を使用した無添加・無着色の甘さ控え目で、果実がそのまま入っているため素材の味が楽しめるジャム。

(有)ふるべの樹

☎ 042-656-8255

125g/560円(内税)、
225g/980円(内税)



<https://www.burubenoki.co.jp/>

主な取扱店：G/I/J/K/L/M/N/O

取り寄せ可

AREA 相模原市緑区

相模湖

ゆずマーマレード

ビタミンCがたっぷりで、良質な自家製のゆずを丸ごと使用。ゆず茶やパンはもちろん、ヨーグルトにも合う。無添加・無農薬で甘さも控えめ。

(有)ふるべの樹

☎ 042-656-8255

125g/560円(内税)



<https://www.burubenoki.co.jp/>

主な取扱店：I/J/K/L/M/N/O

取り寄せ可

AREA 相模原市緑区

津久井湖

自然仕立てブルーベリージャム

城山の清き水と豊かな土で無農薬にこだわって育てたブルーベリーを使い、一つ一つ手間をかけて作った無添加のジャム。

ローズベリーファーム

☎ 042-783-6683

200g/600円(内税)



メール：takumi-y@roseberry-farm.com
<https://roseberry-farm.com/>

取り寄せ可

AREA 相模原市緑区

津久井湖

コロコロブルーベリージャム

自家農園に植えたブルーベリーを原材料に、丁寧に手作りするジャム。保存料も加えていないため、安心して子どもたちに食べさせられる。

望泉堂

☎ 090-7715-7714

150g/500円



主な取扱店：K

AREA 山北町

丹沢湖

湘南ゴールドマーマレード

湘南ゴールドのさわやかな香り、透き通るような色合いをそのままに、上品な甘さに仕上げている。湘南ゴールドは100%山北産を使用。

農産物直販加工所「とれたて山ちゃん」

☎ 0465-75-3026

150g/600円



<https://www.town.yamakita.kanagawa.jp/000000212.html>

主な取扱店：A/B/D/E

ふるさと納税

AREA 山北町

丹沢湖

ブルーベリージャム

山間の清らかな空気、太陽をいっぱい浴びて育った山北産のブルーベリーは上品な甘さ。ジャムが美味しい秘訣は、多種類のブルーベリーを使用していること。

農産物直販加工所「とれたて山ちゃん」

☎ 0465-75-3026

150g／600円



<https://www.town.yamakita.kanagawa.jp/0000000212.html>

主な取扱店：A/B/C/E

ふるさと納税

AREA 相模原市緑区

宮ヶ瀬湖

ちょっぴり辛みそ

自家産の甘口青唐辛子を刻んで、津久井在来の大豆味噌で調味した手作りの商品。

やさい倶楽部

☎ 042-785-0102

150g／500円(内税)



主な取扱店：H/I/O/P

AREA 相模原市緑区

宮ヶ瀬湖

津久井在来大豆みそ

宮ヶ瀬湖畔の農園で栽培した津久井在来大豆・自家製の米麴を原材料として丁寧に作った「味噌」。味噌汁・和え物・ネギや唐辛子味噌等、味わい深い商品。

やさい倶楽部

☎ 042-785-0102

400g／600円(内税)



主な取扱店：H/I/P

AREA 相模原市緑区

相模湖

藤野ゆずの尊

しょうゆとワインビネガーをブレンドし、さらに藤野産のゆず果汁をあわせた特上のゆずポン酢。香り高くスッキリした酸味。

(有)ふじの

☎ 042-686-6755

600ml／830円、360ml／670円



<http://yufujino.web.fc2.com/>
主な取扱店：H/I/J/K/L/M/N/O/P/Q

取り寄せ可

AREA 相模原市緑区

相模湖

藤野ゆずこしょう(青・赤)

爽やかな香りの藤野産ゆずと唐辛子を天然塩で練り合わせた辛味が自慢の柑橘系香辛料。鍋物・麺類・肉料理・魚料理・刺身・豆腐料理などにお勧め。

(有)ふじの

☎ 042-686-6755

60g／650円



<http://yufujino.web.fc2.com/>

主な取扱店：H/I/K/L/M/N/O/P

取り寄せ可

AREA 相模原市緑区

相模湖

ブルーベリードレッシング

全て自家製を使用。濃厚な色で、酸味とほんのりとした甘みでスッキリした後味が特徴。どんな野菜にも合う分離タイプのドレッシング。

(有)ふるべの樹

☎ 042-656-8255

150ml／490円(内税)



<https://www.burubenoki.co.jp/>

主な取扱店：G/I/J/K/L/M/N/O

取り寄せ可

AREA 相模原市緑区

相模湖

ゆず&豆乳ドレッシング

自家製のゆずの皮と果汁を使い、豆乳を加えたペーストタイプ。酸味とショウガの後味がスッパリのドレッシング。

(有)ふるべの樹

☎ 042-656-8255

150ml／490円(内税)



<https://www.burubenoki.co.jp/>

主な取扱店：G/I/J/K/L/M/N/O

取り寄せ可

AREA 相模原市緑区

相模湖

世界一辛い唐辛子キャラライナーパー入り七味

相模湖の農家が栽培した世界一辛い唐辛子を使用した七味唐辛子。辛味と風味をお楽しみください。辛さを測るスコヴィル値はハバネロの3倍、ジョロキアの1.6倍。少量で辛くできるのでコスパ最強!

(合同)七海交易 ☎ 042-656-8255

15g／540円(内税)



メール：info@7seastr.com

主な取扱店：G/I/N/O/P

取り寄せ可

AREA 清川村

宮ヶ瀬湖

丹澤みそ

大手メーカーと一線を画した「みそ本来の味」が自慢。

(有)岩澤醸造

☎ 046-288-1612

1kg／591円(内税)～



<https://kiyokawa-shoukou.net/shopindex/food/iwasawa-tanzawa/>
主な取扱店：F/H

やまなみグッズ・調味料

AREA 山北町

丹沢湖

柚子こしょう

爽やかな青柚子の香りと唐辛子のピリツとした辛味がアクセントになり、鍋や汁物、肉・魚料理、パスタなど何でも合う万能調味料。

農産物直販加工所「とれたて山ちゃん」

☎ 0465-75-3026

45g / 600円



<https://www.town.yamakita.kanagawa.jp/0000000212.html>

主な取扱店：A/B/C/E/Q

ふるさと納税

AREA 山北町

丹沢湖

柚子みそ

柚子のやさしい香りが味噌とまじわり芳醇な味わいに仕上がっている。お袋の味。ふるさとの味。万能調味料。

農産物直販加工所「とれたて山ちゃん」

☎ 0465-75-3026

150g / 500円



<https://www.town.yamakita.kanagawa.jp/0000000212.html>

主な取扱店：A/B/C/E

ふるさと納税

AREA 山北町

丹沢湖

唐辛子みそ

唐辛子、味噌は山ちゃん加工部員の手作り。大豆は津久井在来を100%使用した味噌で作っている。ほかほかご飯にピリ辛の青唐辛子味噌が極めて美味しい。万能調味料。常備菜。

農産物直販加工所「とれたて山ちゃん」

☎ 0465-75-3026

150g / 600円



<https://www.town.yamakita.kanagawa.jp/0000000212.html>

主な取扱店：A/B/C/E

ふるさと納税



町立中川温泉「ぶなの湯」

足柄上郡山北町

武田信玄が合戦で負傷した将兵を入浴療養させたという伝説があり、「信玄の隠し湯」とも言われている。

足柄上郡山北町中川645-8

☎ 0465-78-3090

山里の春（相模原市緑区津久井地区）



AREA 相模原市緑区 津久井湖

相模の地酒「相模灘」

洗米から上槽まで、手間を惜しまぬ造り方で、米の旨味を十分に生かした口当たりさわやかな日本酒。

久保田酒造(株) ☎ 042-784-0045

純米吟醸酒 / 1,582円、特別純米酒 / 1,473円、特別本醸造 / 1,309円(各720ml)



メール : kubota@tsukui.ne.jp
https://www.tsukui.ne.jp/kubota/
主な取扱店 : H/I/L/N/O

取り寄せ可
ふるさと納税
(純米吟醸酒のみ)

AREA 相模原市緑区 津久井湖

清酒 巖乃泉

いわのいずみ

酒造好適米を高精白し、スッキリした味わいが特徴の清酒。国内外の公的機関のコンクールで金賞・優等賞を多数受賞。

清水酒造(株) ☎ 042-784-0010

大吟醸 / 4,207円(内税)、純米大吟醸 / 2,917円(内税)、純米吟醸 / 1,705円(内税)、吟醸辛口 / 1,435円(内税)、本醸造 / 1,166円(内税)(各720ml)



FAX : 042-784-0025
http://www.shimizusuzo.com
主な取扱店 : H/I/O

取り寄せ可
ふるさと納税
(本醸造以外)

AREA 相模原市緑区 相模湖

藤野ゆずワイン

里山藤野の自然の息吹で育ったゆずを使用し、フルーティーで爽やかな味のワイン。

(有)ふじの

☎ 042-686-6755

720ml / 1,800円



http://yufujino.web.fc2.com/
主な取扱店 : H/I/J/K/L/M/N/
O/P/Q

取り寄せ可

AREA 相模原市緑区 相模湖

藤野ゆず坊サイダー

藤野産ゆずの爽やかな風味と香りを活かした炭酸飲料。よく冷やしてそのままはもちろん、各種お酒などで割っても美味しく召し上がれる一品。

(有)ふじの

☎ 042-686-6755

340ml / 280円



http://yufujino.web.fc2.com/
主な取扱店 : H/I/J/K/L/M/N/
O/P/Q

取り寄せ可

AREA 相模原市緑区 相模湖

ブルーベリージュース 100%

自然豊かな藤野で採れたブルーベリーを使用。砂糖を加えず濃厚ながらあと味スッキリに仕上がった。

(有)ふるべの樹

☎ 042-686-8225

500ml / 2,800円(内税)



https://www.burubenoki.co.jp/
主な取扱店 : I/N/O

取り寄せ可

AREA 相模原市緑区 津久井湖

パパイヤ葉茶

葉山島で無農薬生産された青パパイヤの葉・茎を乾燥させて作成しました。お茶として飲む以外にも、お酒と割ったり、お茶漬け、水炊きの水の代わりに合う葉茶です。

ファームZen-yu ☎ 046-244-3310

20g / 500円、ティーバッグ1g×10個 / 500円、40g / 1,000円、ティーバッグ1g×20個 / 1,000円、100g / 1,500円



メール : sagami08050328047@gmail.com
主な取扱店 : H/O

取り寄せ可

AREA 愛川町 宮ヶ瀬湖

愛川の地酒

丹沢水系の伏流水を仕込み水に使用した地酒。「残草蓬萊純米大吟醸」は、第93回南部杜氏自醸清酒鑑評会で、最高位の首席に選ばれた。

大矢孝酒造(株) ☎ 046-281-0028

純米酒~純米大吟醸「残草蓬萊」 / 660円(内税)~8,800円(内税)
生酛純米「昇龍蓬萊」 / 1,870円(内税)~



https://oyatakashi-shuzo.com/

AREA 山北町 丹沢湖

飲むおんせん Veil

温泉を飲む! 健康管理のひとつとしてお勧め。備蓄用保存水としても重宝(保存期間10年)。

信玄館、ピュア鉱泉(株) ☎ 0120-201-418

2L(6本) / 2,160円、
1.5L(8本) / 2,376円、
500ml(12本) / 2,160円、
300ml(20本) / 2,376円



https://www.pure-kousen.co.jp/
主な取扱店 : Q

取り寄せ可
ふるさと納税

AREA 山北町 丹沢湖

純米吟醸酒「丹沢山」

地元足柄若水などをブレンドして醸した純米吟醸酒。丹沢の水、足柄の米を使用した地元根差したお酒。やさしい甘みやかすかな熟成の香り、軽快な酸があり、白身魚のお料理などにピッタリ。

(資)川西屋酒造店

☎ 0465-75-0009

720ml / 1,705円



https://kawanishiya.stores.jp/

取り寄せ可
ふるさと納税

やまなみグッズ・工芸品など

AREA 相模原市緑区

奥相模湖

木工キット

木の表面をバーナーで焼くことで、防腐効果も。木のぬくもりが温かな組み立て方式の木製巣箱とプランター。

(有)津久井森林ハウス・エイワン

☎ 042-787-1331

巣箱／525円(内税)、
プランター／3,150円(内税)



FAX : 042-787-1910

取り寄せ可

AREA 相模原市緑区

宮ヶ瀬湖

とこはむの革製品

津久井地域の野生動物の革で作っており、使うほどに味わいが出る革の経年変化も楽しめる。(イノシシ革:水に強い、シカ革:柔らかくしなやか、という特徴がある。)

とこはむ

キーホルダー／1,100円など



メール: toko-ok@hotmail.co.jp

主な取扱店: G/I/K/N/O/P/相模原市博物館

AREA 相模原市緑区

相模湖

板絵はがき

やまなみ五湖地域の風景や動植物などを題材にした、多色刷りの板絵はがき。

加藤せき

☎ 042-687-5099

1枚／500円



主な取扱店: N

AREA 相模原市緑区

津久井湖

べっぴんの湯・べっぴんの湯足用

葉山島で無農薬生産された青パパイアの葉・茎を使用して、山型に整えた入浴用の葉茶です。香料着色料は一切使用していないので安心して入浴していただけます。

ファームZen-yu

☎ 046-244-3310

1セット(40g×3)／500円、
足用1セット(10g×10)／500円



メール: sagami08050328047@gmail.com

主な取扱店: H/O

取り寄せ可

AREA 相模原市緑区

相模湖

ミウルの「森のパズル」

杉の間伐材を有効活用した「立方体パズル」。7つのパーツの組み合わせ方は100通り以上あり、立体的にモノを考える基礎作りやシニアの方の「脳トレ」に。

(一社)さがみ湖 森・モノづくり研究所

☎ 042-684-4729

1個／2,200円



<https://morimo.or.jp/>

主な取扱店: H/K/M/N/O

取り寄せ可

AREA 相模原市緑区

相模湖

ミウルの「森の積み木」

間伐した杉の積み木は、「立方体」「台形体」「直方体」の3種類。無塗装・面取り加工で小さいお子様にも安心。杉材は軽く、温かみあり。

(一社)さがみ湖 森・モノづくり研究所

☎ 042-684-4729

50個入／3,850円、
500個入／38,500円



<https://morimo.or.jp/>

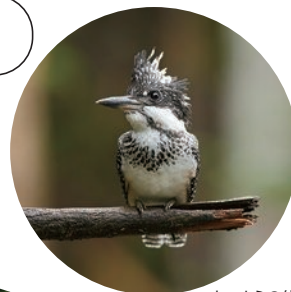
主な取扱店: H/K/M/N/O

取り寄せ可



中澤囃子連
相模原市緑区城山地区

自然のなかで出会えるかも...♪



ヤマセミの幼鳥



サンコウチョウ

AREA 清川村

宮ヶ瀬湖

美津峯焼

清川に自生する木の灰や鉱物を釉薬とし、創作した陶芸。皿、花器は受注生産。

岩澤栄一

☎ 090-6129-8996

一律2,000円(内税)~



美津峯焼
店主の岩澤さん

https://kiyokawa-shoukou.net/shopindex/store_shop/mizumineyaki-gensei/
主な取扱店：F

AREA 愛川町

宮ヶ瀬湖

愛川和紙細工

各種素材で作る土台に和紙を貼り、塗装工程で金・銀・螺鈿等を施した、美しさを損なわない耐水性・耐久性に優れた和紙細工製品。

芳雅美術工芸

☎ 046-286-2105

多機能財布／4,700円(内税)~、
小銭入れ／1,400円(内税)~、
アクセサリ／3,500円(内税)~、
箱類／17,000円(内税)~ ほか



メール：houga0206@msn.com
<https://sites.google.com/site/houga243/>
取り寄せ可

AREA 愛川町

宮ヶ瀬湖

半原のネクタイ

「からみ織り」という技術と職人により織られた生地を使用したネクタイは締める心地よさ、いつまでも愛用できるものに仕上がっています。

(株)GENETEX JAPAN

☎ 046-210-0001

1本／6,000円(内税)~



<https://sanwa1936.jp>

AREA 愛川町

宮ヶ瀬湖

消臭バンダナ

イオン交換機能で臭いを消す作用がある「ミレーヌ消臭糸」を使用したバンダナ。何度使っても消臭機能が持続。

(財)繊維産業会

☎ 046-281-3435

1枚／550円(内税)



rainbow@hanbara.or.jp

AREA 愛川町

宮ヶ瀬湖

エンブroidアリー

歴史ある半原の撚糸織物の技法を用いた「エンブroidアリー(刺繍)」が上品な雰囲気を出し出すオリジナルハンカチとひざかけ。

(財)繊維産業会

☎ 046-281-3435

ハンカチ／950円(内税)、
ひざかけ／1,650円(内税)



rainbow@hanbara.or.jp

AREA 山北町

丹沢湖

西丹沢門入道グッズ

その昔、山のお神のお付きの家来が枝に転じて家の玄関に残り、にらみを効かせて災難から守ったとされる魔除けの門番を、ストラップ等に商品化。

へろくり倶楽部

☎ 0465-78-3501

はがき／110円、ストラップ／440円、
ミニチュア／330円~



主な取扱店：A/B/C/D

ふるさと納税

冬の宮ヶ瀬湖 (神奈川県愛甲郡清川村)



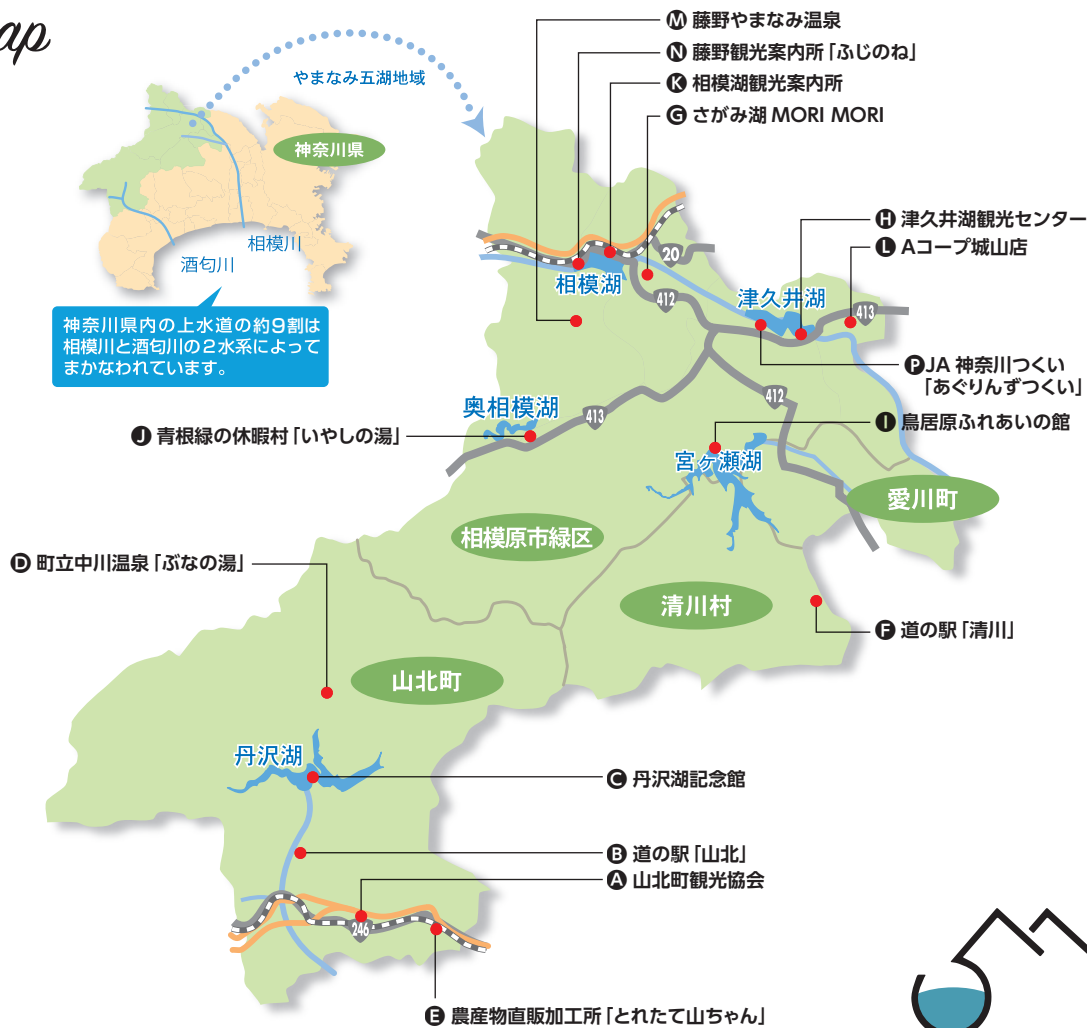
クリスマスイベント (宮ヶ瀬湖)

愛甲郡清川村宮ヶ瀬

都心から約50キロメートルという近さが魅力で、冬も雪化粧がきれいな宮ヶ瀬湖。夏から秋まで、初心者がかヌーを体験することができたり、冬はクリスマスイルミネーションもある。家族で楽しめる魅力いっぱいのエリア。

やまなみ五湖 周辺マップ

Map



Shop List 「やまなみグッズ」のおもな取扱店

- A** 山北町観光協会 TEL 0465-75-2717
足柄上郡山北町山北 1840-15
- B** 道の駅「山北」 TEL 0465-77-2882
足柄上郡山北町湯触 317
- C** 丹沢湖記念館 TEL 0465-78-3415
足柄上郡山北町神尾田 759-2
- D** 町立中川温泉「ぶなの湯」 TEL 0465-78-3090
足柄上郡山北町中川 645-8
- E** 農産物直販加工所「とれたて山ちゃん」 TEL 0465-75-3026
足柄上郡山北町向原 1823-1
- F** 道の駅「清川」 TEL 070-1316-9184
愛甲郡清川村煤ヶ谷 2129
- G** さがみ湖 MORI MORI TEL 0570-037-353
相模原市緑区若柳 1634
- H** 津久井湖観光センター TEL 042-784-6473
相模原市緑区太井 1274-2
- I** 鳥居原ふれあいの館 TEL 042-785-7300
相模原市緑区鳥屋 1674

- J** 青根緑の休暇村「いやしの湯」 TEL 042-787-2288
※改修工事のため、令和8年8月31日まで休館
相模原市緑区青根 844
- K** 相模湖観光案内所 TEL 042-649-0661
相模原市緑区与瀬 1104-2
- L** Aコープ城山店 TEL 042-782-1002
相模原市緑区向原 2-1-1
- M** 藤野やまなみ温泉 TEL 042-686-8073
相模原市緑区牧野 4225-1
- N** 藤野観光案内所「ふじのね」 TEL 042-687-5581
相模原市緑区小淵 1702-3
- O** さがみはらアンテナショップ「sagamix (さがみックス)」 TEL 042-705-8455
相模原市南区相模大野 3-2-1 ポーン相模大野ショッピングセンター 2F
- P** JA 神奈川つくい「あぐりんずつくい」 TEL 042-850-4183
相模原市緑区中野 625-1
- Q** 神奈川県アンテナショップ「かながわ屋」 TEL 045-620-8535
横浜市西区高島 2 丁目 18-1 そごう横浜店地下 2 階



企画・発行／水源地域活性化推進協議会／2026年3月
事務局／神奈川県政策局政策部土地水資源対策課 〒231-8588 横浜市中区日本大通1 TEL.045-210-3124 (直通)

ホームページ「神奈川やまなみ五湖navi」もぜひご覧ください
<https://www.suigen.jp/>

※2026年3月時点での情報です。やまなみグッズ等の最新情報については、各事業者にお問合せください。

(2026年改訂版)