



かながわの
やまなみグッズ

水源地域からの贈り物



yamanami goods



相模湖

相模原市緑区

釣りやボートが楽しめ、周辺には石老山ハイキングコースや相模湖交流センターもある。



奥相模湖

相模原市緑区

自然豊かで、周辺にはハイキングやアウトドアが楽しめる場所がある。



津久井湖

相模原市緑区

周囲の「津久井湖城山公園」は自然あふれる四季を楽しむ。



丹沢湖

足柄上郡山北町

「関東の富士見 100 景」「ダム湖 100 選」に選ばれている美しい湖。



宮ヶ瀬湖

愛甲郡清川村

都心から近く、カヌーやイベントなど、四季を通じて楽しめる。



四季折々のやまなみ五湖を楽しむ

自然豊かなやまなみ五湖地域では里山体験やトレッキング、カヌーなど様々な体験ができる。都市地域から、日帰りでアクティビティーを楽しめるアクセスの良さが魅力だ。

上：カヌー(愛甲郡清川村宮ヶ瀬)

初心者でも楽しめるカヌースクール。

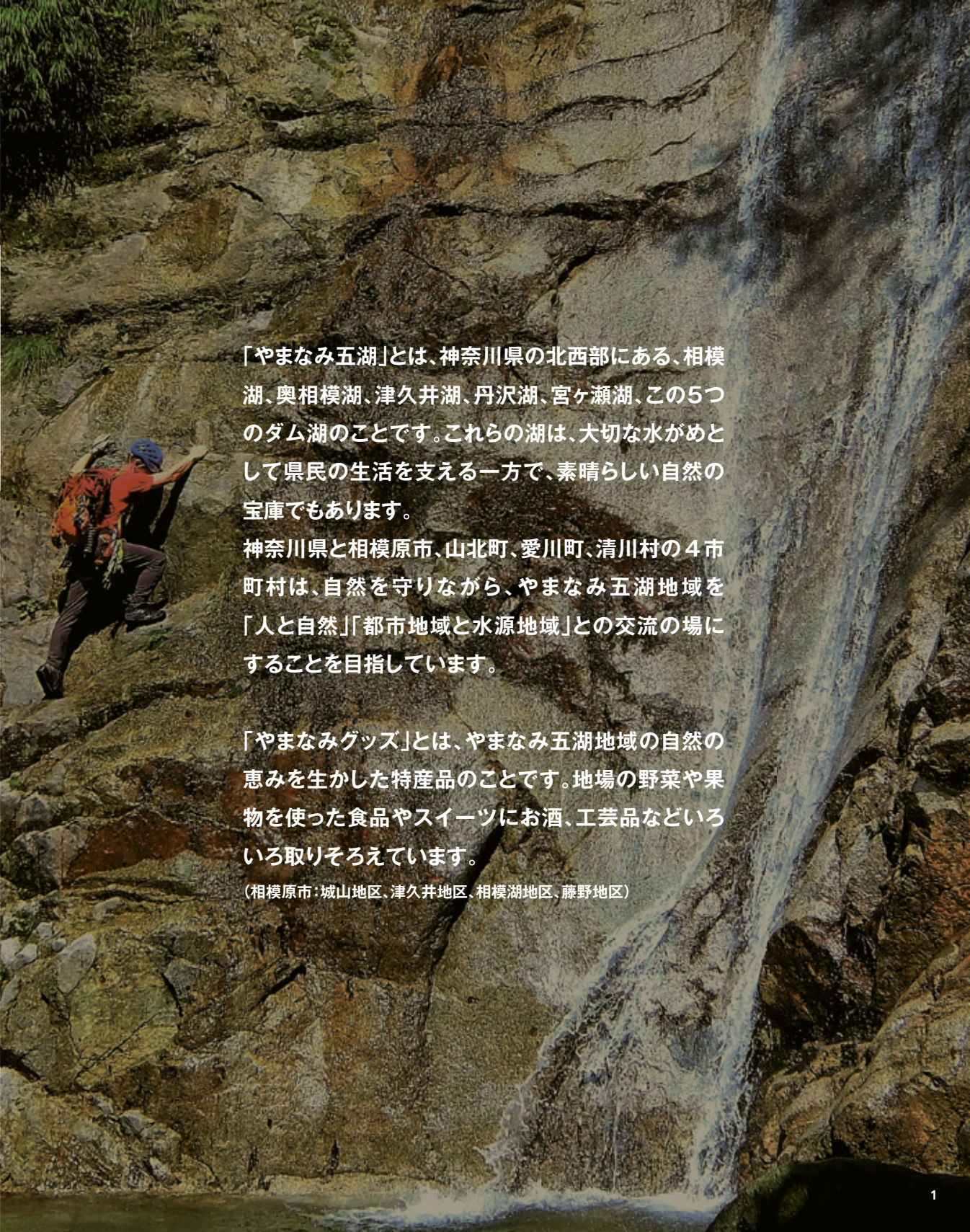
下：里山体験(相模原市緑区藤野地区)

都心から近い里山藤野で田舎体験。

右：絶壁(足柄上郡山北町)

上級者だけが登ることができる岩場。丹沢には初心者も楽しめる沢もある。

表紙：津久井湖

A person wearing a red shirt, blue cap, and a large orange backpack is climbing a steep, rocky cliff. To the right, a waterfall cascades down the rock face. The scene is set in a natural, rugged environment.

「やまなみ五湖」とは、神奈川県の北西部にある、相模湖、奥相模湖、津久井湖、丹沢湖、宮ヶ瀬湖、この5つのダム湖のことです。これらの湖は、大切な水がめとして県民の生活を支える一方で、素晴らしい自然の宝庫でもあります。

神奈川県と相模原市、山北町、愛川町、清川村の4市町村は、自然を守りながら、やまなみ五湖地域を「人と自然」「都市地域と水源地域」との交流の場にすることを目指しています。

「やまなみグッズ」とは、やまなみ五湖地域の自然の恵みを生かした特産品のことです。地場の野菜や果物を使った食品やスイーツにお酒、工芸品などいろいろ取りそろえています。

(相模原市：城山地区、津久井地区、相模湖地区、藤野地区)

新規認定商品 3

NEW01 津久井城菓笑家(かわらけ)焼

NEW02 柚子ぼうとう餅

スイーツ 4

1. 津久井三姫物語「最中」

2. 罌堂まんじゅう

3. 丹沢しぐれ

4. 百合最中

5. 栗どら焼き

6. 津久井城大豆せんべい

7. 津久井城醤油せんべい

8. 津久井城地酒せんべい

9. よもぎだんご

10. うみたてプリン

11. 奥相模りんごパイ

12. 丹沢あんぱん

13. 牛乳かりんと

14. 藤野ゆずシャーベット

15. 藤野緑茶アイスミルク

16. フジセン

17. ベイクド・チーズケーキ

18. 糸最中

19. 蓬萊ゼリー

20. ジャージー牛の乳製品

21. ジャージーシュー

22. 卵菓屋プリン

23. 御炭山(おすみやま)もなか

24. 愛川銘菓どら焼

25. 三増獅子舞

26. 丹沢銘菓「丹沢の猪」

食品 10

27. ウコン粉末

28. 手作りこんにやく

29. 地粉うどん「ひもの里」

30. 津久井城釜揚げうどん

31. 津久井菊芋チップス

32. 津久井菊芋粉末

33. 津久井みそ饅頭

34. さしみこんにやく

35. 赤カブの酢漬け

36. キムチ

37. 天然酵母パン

38. 碧山(へきざん)・瑞茶(みずさ)

39. お米たまご

40. ロース豚漬(味噌漬)

41. 丹沢ハム工場のポークウインナー

42. 峰の里の漬物

43. 山北のスッポン加工品

44. 山北町産湘南ポモロントマト

45. とれたて山ちゃん加工品

46. 梅肉エキス

47. 足柄茶(白梅・しんめ・わかば・もえぎ)

48. 杉山農園の梅干し

49. 大納言茶ブレッド

50. 清川恵水(めぐみ)ポーク

ジャム 14

51. ゆずジャム

52. ブルーベリージャム

53. 梅ジャム

54. 自然仕立てブルーベリージャム

55. コロコロブルーベリージャム

56. トロトロブラックベリージャム

57. 藤野ゆずジャム

58. 100%手造りブルーベリージャム

59. ゆずマーマレード

調味料 16

60. ちょっぴり辛みそ

61. ゆずみそ

62. 手作りみそと米麹

63. ルッコラソース

64. トマトと味噌のソース

65. もろみドレッシング

66. 藤野ゆずの尊(みこと)

67. 藤野ゆずこしょう(青・赤)

68. ゆず&豆乳ドレッシング

69. ブルーベリードレッシング

70. 丹澤みそ

酒、飲料 18

71. 相模の地酒「相模灘」

72. 清酒 巖乃泉

73. 藤野ゆずワイン

74. 藤野ゆず坊サイダー

75. ブルーベリージュース100%

76. 愛川の地酒

77. 純米吟醸酒「丹沢山」

78. 飲むおんせん Veil(ヴェール)

工芸品など 20

79. くみひもの里 津久井

80. 木工キット

81. 津久井城つえ

82. 相模湖焼

83. ミウルの「森のバスル」

84. ミウルの「森の積み木」

85. 板絵はがき

86. 愛川和紙細工

87. 木遊館木工品

88. 正絹ネクタイ

89. 消臭バンドナ

90. エンプロイダリー

91. 竹細工製品

92. 西丹沢門入道グッズ

93. 美津峯焼



「やまなみグッズ」に新たに加わりました！ 2020年の認定2商品

水源地域の自然や伝統文化を伝え、地域を活性化し、
地域への理解を深めていただくために開発された特産品。それがやまなみグッズ。
このたび2商品が新たに認定された。
作り手が味や素材にこだわり、水源地域の自然の恵みを感じさせる品々。



AREA
相模原市緑区

2020 NEW01

津久井城菓笑家(かわらけ)焼
津久井産ゆずを使用した甘いピザ

(有)童人夢農場(ドリームファーム)

☎ 042-784-0961 <https://dreamfarm-pizza.jp/>
no1pizza@gmail.com

1枚/1,100円

津久井商工会「津久井城ブランド」認定。
特産のゆずを手間ひまをかけて苦味を抑えたソースにし、古(いにしえ)の兵に思いを馳せて焼きあげた。

取扱店：H

AREA
相模原市緑区

2020 NEW02

柚子ぼうとろ餅

バターと柚子を練り込んだお餅

桃月堂製菓舗

☎ 042-784-0434

1袋/400円

藤野地区で採れたゆずを使用。持ち歩きやすく、登山やハイキングのお供に最適。いつでも柔らかく、すぐ食べられる。バターとゆずの風味のバランスが絶妙で、コーヒーやお茶にも良く合う。

取扱店：H/N



やまなみグッズ・スイーツ

Sweets

神奈川の水源地域に由来し、地元の材料を使った味わい深いお菓子の数々。
ご自宅でのティータイムで気軽に楽しんで。手土産にも喜ばれる品々。



山北駅周辺

桜の季節の山北町

約130本の桜並木が見事で「かながわのまちなみ百選」になっている。毎春、山北鉄道公園周辺では、やまきた桜まつりが開催される。夜はライトアップされ幻想的な雰囲気に。

1. AREA
相模原市緑区

津久井三姫物語「最中」

三種の餡を楽しめる

桃月堂製菓舗

☎ 042-784-0434

1個／162円

津久井地域の三姫の伝説にあやかり、ゆず、クリ、小豆を練り込んだ三種類の餡を使用した鼓型の最中。(箱詰10・15個入)



取扱店：H

2. AREA
相模原市緑区

罌堂まんじゅう

つぶ餡とこし餡の2種類

桃月堂製菓舗

☎ 042-784-0434

1個／108円

津久井生誕の尾崎罌堂(行雄)が米国ワシントンに桜を贈った故事にちなんで、桜をあしらったまんじゅう。(袋入4・6個入、箱詰8・12個入)



取扱店：H

3. AREA
相模原市緑区

丹沢しぐれ

香ばしさとまろやかさが味わえる

桃月堂製菓舗

☎ 042-784-0434

1個／162円

香ばしい麦こしがし粉を生地に練り込み、白餡の中心にクリを入れた、時雨れる丹沢山をイメージした商品。



4. AREA
相模原市緑区

百合最中

つぶ餡、こし餡がある

株泰平堂製菓舗

☎ 042-784-0419 取り寄せ可(電話)

1個／150円

創業明治10年の老舗和菓子屋がつくる、神奈川県の花ヤマユリをモチーフにした最中。(6・10個入あり)



取扱店：H/I/L/O/P

5. AREA
相模原市緑区

栗どら焼き

大きな栗とつぶ餡がこだわり

株泰平堂製菓舗

☎ 042-784-0419 取り寄せ可(電話)

1個／220円

創業明治10年の老舗和菓子屋がつくる、津久井地域特産の大きな栗が丸ごと入った特大どら焼き。



取扱店：H/I/L/O/P

6. AREA
相模原市緑区

津久井城大豆せんべい

幅広い年齢層に好まれる味

(有)津久井せんべい本舗

☎ 042-784-4556 取り寄せ可(電話)

1袋／400円

津久井商工会「津久井城ブランド」認定。県立相原高校とのコラボ商品。地域の専業農家から津久井在来大豆を直接買い付け、きなこに自社加工、大豆の旨みと香りが良い。



取扱店：H/I/L/N/O/P

ほか、津久井せんべい本舗ミウイ店

7.

AREA
相模原市緑区

津久井城醤油せんべい

老舗だから基本の「醤油味」が美味しい

(有)津久井せんべい本舗

☎ 042-784-4556 取り寄せ可(電話)

1袋/400円

明治8年創業の相模原の醸造元、井上醤油「特選玉久醤油」を使用したせんべい。定番の醤油味はやはりおいしい。



取扱店: H/I/L/N/O/P

ほか、津久井せんべい本舗ミウイ店

8.

AREA
相模原市緑区

津久井城地酒せんべい

酒粕味 ほっとできる味わい

(有)津久井せんべい本舗

☎ 042-784-4556 取り寄せ可(電話)

1袋/400円

相模原市の銘酒醸造元である久保田酒造の代表作「相模灘」の酒粕と清酒を使い、せんべいに仕上げた。湿じりけのない「甘酒」のような芳醇の香り、旨みは是非、味わってほしいと思える一品。



取扱店: H/I/L/N/O/P

ほか、津久井せんべい本舗ミウイ店

9.

AREA
相模原市緑区

よもぎだんご

昔なつかしいよもぎ団子です!!

(有)鳥居原

☎ 042-785-7300

1個/130円

5個入/630円

やわらかい米粉の生地によもぎをふんだんに練り込みたっぷりの手作りあんこを包みました。よもぎの香りが特徴です。



<http://www.toriibarafureainoie.com/>

取扱店: I/P

10.

AREA
相模原市緑区

うみたてプリン

地元の卵を使用して作ったプリン

エリーゼ洋菓子店

☎ 042-782-4893

店舗・海老名SA 1個/280円

イベント販売等 1個/250円

一流レストランで腕を磨いたパティシエが、地元の卵を使用し、材料から製法まで吟味して作った昔ながらのこだわりのプリン。



取扱店: L

ほか、東名高速道路海老名SA 下り線 ☎046-231-7768

11.

AREA
相模原市緑区

奥相模りんごパイ

しっとりとした和風のパイ

(株)オギノパン

☎ 042-780-8121

1/4カット/249円

ホール/994円

シナモンが香るリンゴのシロップ煮とカステラをパイ生地で包んだ、ずっしりと重い手作りの和風りんごパイ。



メール: hpinfo@ogino-pan.com

<http://www.ogino-pan.com/>

12.

AREA
相模原市緑区

丹沢あんぱん

丹沢山系をイメージした形

(株)オギノパン

☎ 042-780-8121

各1個/150円

丹沢山系をかたどりと、職人が手包みで作るこだわりのあんぱん。つぶあん・こしあん・紫いも・ゆず他、季節限定商品あり。



メール: hpinfo@ogino-pan.com

<http://www.ogino-pan.com/>

13.

AREA
相模原市緑区

牛乳かりんと【販売休止中(2020年3月現在)】
牛乳風味いっぱいのかりんとう

(有)中丸牧場

☎ 080-3005-9092

100g/250円

自家産の石老山麓牛乳と国産の小麦粉を100%使用した「牛乳かりんと」。表面はカリッとして、中身はサクッとした食感。ブランド牛乳の味を残したかりんとうで登山者の方にも人気。



取扱店: I/K/N/P

ほか、さがみ湖リゾートプレジャーフォレスト ☎042-685-1111

14.

AREA
相模原市緑区

藤野ゆずシャーベット
地元・藤野産ゆずを使用

(有)ふじの

☎ 042-686-6755

120ml/210円

里山藤野の自然の息吹で育ったゆずを使用した、フルーティーで爽やかな味のシャーベット。



<http://yufujino.web.fc2.com/>

取扱店: K/L/M/N

15.

AREA
相模原市緑区

藤野緑茶アイスミルク
お茶の味を生かしたアイスミルク

(有)ふじの

☎ 042-686-6755

120ml/210円

お茶の味を生かし、さっぱりとした、季節を通して味わえるアイスミルク。



<http://yufujino.web.fc2.com/>

取扱店: K/L/M/N

16.

AREA
相模原市緑区

フジセン

藤野産の3つの素材を使った煎餅

(有)津久井せんべい本舗

☎ 042-784-4556

1枚/130円

5枚入/580円

素材は柚子胡椒、緑茶、津久井在来大豆を使った味噌。3つの味が楽しめる。ベースのお米も、もちろん国産。ちょっと大型のところもうれしい。ラベルは藤野在住のデザイナーによるオリジナル。



<http://info-fujino.com/>

取扱店: N/O

ほか、津久井せんべい本舗ミウイ店

17.

AREA
愛川町

ベイクド・チーズケーキ
地卵の濃厚なチーズケーキ

バン処あんずのしっぽ

☎ 046-206-8839

1ピース/287円

1ホール/3,444円

自家製酵母にこだわるバン屋が作る、愛川町の地卵の黄身だけを贅沢に使って焼いた、濃厚な味わいのチーズケーキ。



<http://www.anzunoshippo.co.jp/>

18.

AREA
愛川町

糸最中

糸のまち・半原を表現する銘菓

(有)寿々喜菓子舗

☎ 046-281-0245 取り寄せ可(電話)

1個/170円

箱入5個/1,000円 箱入10個/2,000円

古くより燃糸業で栄えた愛川町半原。その燃糸に因んで糸最中と名づけられ、糸のコシの強さを餡に求めた調和の取れた故郷の味。神奈川県指定銘菓。



19.

AREA
愛川町

蓬菜ゼリー

地酒が穏やかに香るゼリー

(有)ガトウミヤ洋菓子店

☎ 046-285-1502

1個 / 275円

5個入セット / 1,595円

地元酒造の大吟醸「蓬菜」と、井戸水が原材料のさっぱりとした日本酒ゼリー。凍らせてシャーベット状にしても美味。(GW～9月の夏季限定販売)



<http://www.gatoumiya.com/>

20.

AREA
愛川町

ジャージー牛の乳製品

健やかに育てられた乳牛の恵み

服部牧場

☎ 046-281-0917

イタリアンジェラート1個 / 450円～

県内随一の広さを誇る牧場で、健やかに育まれているジャージー牛の乳製品。牧場併設のアイスクリーム工房「カサリンガ」の手作りジェラートは絶品。



<http://kanagawa-hattoribokujou.com/>

21.

AREA
愛川町

ジャージーシュー

ジャージー牛の生乳が味の決め手

(有)ガトウミヤ洋菓子店

☎ 046-285-1502

1個 / 165円

地元「服部牧場」の新鮮なジャージー牛の生乳を使用したカスタードクリームを、注文後に生地に詰めるので、サクサクの食感が楽しめる。



自慢のカスタードクリームをお詰めします!

<http://www.gatoumiya.com/>



22.

AREA
愛川町

卵菓屋プリン

卵のうまみが濃厚なプリン

神奈川県中央養鶏農業協同組合

直営店「卵菓屋」

☎ 046-281-6475

1個 / 230円

緑豊かな町の自然の中で、美味しい水と飼料で育った鶏から産まれた卵を使用したプリン。卵黄をふんだんに使用した、濃厚な味。



<http://rankaya.jp/>

23.

AREA
愛川町

御炭山(おすみやま)もなか

丹精込めて練り込んだ上品な餡

(株)菓匠土門

☎ 046-285-1790

1個 / 210円

江戸時代に徳川家に炭を納めていた山が愛川町にあったことに着想を得た和菓子。町の自然が育んだおいしい水で、小豆をふっくら炊き上げ、砂糖、刻み栗と共に丹精込めて練り込んだ餡が特長。



自社 Web サイトにて販売中!
<https://www.kashow-domon.co.jp/>
ほか、本厚木ミロード店

24.

AREA
愛川町

愛川銘菓どら焼

しっとり、ふっくら、どら焼

(株)菓匠土門

☎ 046-285-1790

1個 / 210円

生地には、地元の新鮮な卵を使用し、餡の命である水は、愛川の自然が育んだおいしい水を使用するなど、地元の素材を活かした逸品。



自社 Web サイトにて販売中!
<https://www.kashow-domon.co.jp/>
ほか、本厚木ミロード店

25.

AREA
愛川町

三増獅子舞

黄身餡が優しい味わいの和菓子

榊菓匠土門

☎ 046-285-1790

1個／190円

「三増の獅子舞」の親子獅子の姿を銘菓にと創作したお菓子。地元の新鮮な卵と、町の自然が育んだ水を使用した黄身餡の優しい味わいが特長。



自社 Web サイトにて販売中!
<https://www.kashow-domon.co.jp/>
ほか、本厚木ミロード店

26.

AREA
山北町

丹沢銘菓「丹沢の猪」

手間をかけた餡をご賞味ください

盛月堂

☎ 0465-77-2468

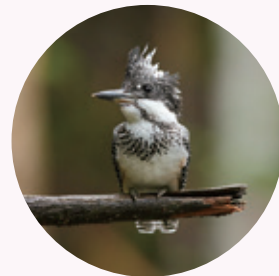
6個入／650円、10個入／1,080円

中川温泉の土産で、温泉マークが入っているのが特徴。餡は北海道産の小豆を使用。ほど良い甘さでお茶のお供にもぴったり。

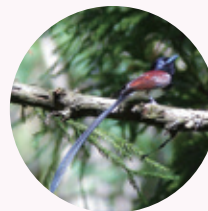


取扱店：A/B/C/D

自然のなかで出会えるかも...♪



ヤマセミの幼鳥



サンコウチョウ



服部牧場(愛甲郡愛川町)

広い牧場で動物たちはのびのび。牧草地や牛舎などを開放し、家族で楽しめる場所。

愛甲郡愛川町半原6087

☎046-281-0917

<http://kanagawa-hattoribokujou.com/>

やまなみグッズ・食品 Foods

素朴な味で、素材にこだわった食品。
日々の生活に少し取り入れて、より健康に。

27.

AREA
相模原市緑区

ウコン粉末

微粉末なので飲用、調理に最適

やさい倶楽部

☎ 042-785-0102

Sサイズ(36g)／600円

Mサイズ(75g)／1,200円

自家の畑で減農薬、環境保全型農業で栽培し、乾燥したウコンを健康食品として細心の注意を払い製品化。



取扱店：H/I/O/P

28.

AREA
相模原市緑区

手作りこんにやく

まずはおさしみで。煮物、ステーキでも

市川農場

☎ 042-784-1241

500g／350円

農家が肥料にも気を遣い育てた自家栽培のこんにやく芋を使った手作りこんにやく。



取扱店：H/P

29.

AREA
相模原市緑区

地粉うどん「ひもの里」

よもぎの香りをお楽しみください

(株)せき製麺

☎ 042-784-8100 取り寄せ可(電話)

1袋／432円

海外にも輸出されている津久井地域の伝統工芸品の組みひも。その優美な組みひもにちなみ命名された「ひもの里」はヨモギを練り込んだ乾麺。



取扱店：F/H/I/L/N/O/P info@sekimen.co.jp
http://www.sekimen.co.jp/

ほか、JA 県央愛川グリーンセンターあいかわ
☎046-280-1009

30.

AREA
相模原市緑区

津久井城 釜揚げうどん

細麺仕上げ、茹で時間約5分

(株)せき製麺

☎ 042-784-8100 取り寄せ可(電話)

250g／432円

250g×3袋／1,296円

森と湖と清流の里で育まれた郷土の味。乾麺仕上げで保存性が良く、茹で水が濁りにくいのも特徴。



取扱店： info@sekimen.co.jp
H/I/L/N/O http://www.sekimen.co.jp/

31.

AREA
相模原市緑区

津久井菊芋チップス

畑のインスリンと呼ばれ、血糖を下げる野菜

(有)高城商店

☎ 042-787-0017 取り寄せ可(電話・FAX)

50g／880円

菊芋は健康野菜として近年注目を集めている野菜。生の菊芋は収穫期間が短く、一年中食べられるように無農薬栽培の菊芋を乾燥し、無添加のチップスに加工。



FAX：042-780-8317
取扱店： メール：kouya-5@cream.plala.or.jp
H/L/O http://www8.plala.or.jp/kouya521/

32.

AREA
相模原市緑区

津久井菊芋粉末

畑のインスリンと呼ばれ、血糖を下げる野菜

(有)高城商店

☎ 042-787-0017 取り寄せ可(電話・FAX)

50g／1030円

菊芋は健康野菜として近年注目を集めている野菜。手軽に毎日取り入れやすいよう加工品に。無農薬栽培した菊芋を乾燥・粉砕した無添加の粉末。



FAX：042-780-8317
取扱店： メール：kouya-5@cream.plala.or.jp
H/L/O http://www8.plala.or.jp/kouya521/

33.

AREA
相模原市緑区

津久井みそ饅頭

津久井在来大豆の甘みそを使用

御菓子司 浜田製菓

☎ 042-771-9272

1個 / 110円

相模原市津久井地区で作られた『幻の大豆』と言われる津久井在来大豆の甘みそを包んだ『津久井みそ饅頭』は、風味と香りが格別。



(産業あるある情報)

<http://www.ssz.or.jp/aruuru/archives/893>

取扱店：P

34.

AREA
相模原市緑区

さしみこんにやく

やさしい味にしあげました!!

(有)鳥居原

☎ 042-785-7300

1袋(650g) / 450円

やわらかくプルンとした食感が大人気。ゆず味噌やゴマ味噌との相性は抜群。一度食べたら忘れられない味。



<http://www.toriibarafureainoie.com/>

取扱店：I

35.

AREA
相模原市緑区

赤カブの酢漬け

無添加の地元産赤カブの酢漬け

まるは農園

☎ 042-782-2161

1袋(250g) / 300円

添加物を使わず、素材の味を活かした赤カブの酢漬け。赤カブは地元城山産を使用。



取扱店：P

36.

AREA
相模原市緑区

キムチ

一つ一つ手作りの無添加キムチ

キムチハウス

☎ 042-685-0488 取り寄せ可(電話)

オイキムチ(300g) / 白菜キムチ(330g) / カクテキ(330g) / 各590円

相模湖地区内で採れた無農薬野菜(季節限定)に、本場韓国のスパイスを使用。レストランあり。



<http://www23.atpages.jp/kimchihouse/>

取扱店：H/P

ほか、さがみ湖リゾート プレジャーフォレスト ☎042-685-1111

37.

AREA
愛川町

天然酵母パン

自然素材を使用した自家製酵母パン

パン処あんずのしっぽ

☎ 046-206-8839

クロワッサン類 / 181円～ 食パン / 267円～
国産小麦と地元食材にこだわり、丹沢水系の水と自然素材の自家製酵母を使って、石窯のようなオーブンで焼きあげたパン。



(通販) <https://www.rakuten.co.jp/anzunoshippo/>

38.

AREA
愛川町

碧山(へきざん)・瑞茶(みずさ)

抹茶仕立ての緑色の杜仲茶

(有)碧山園

☎ 046-210-0031

碧山(40g)、瑞茶(40g) / 各2,160円
愛川町で育った杜仲葉を使用した杜仲茶は、ほのかな甘みを持つ緑の粉末茶で、ポリフェノールなどが含まれている。



<http://www.hekizanen.jp/>

(オンラインショップ) <http://hekizanen.shop-pro.jp/>

取扱店：Q

39.

AREA
愛川町

お米たまご

飼料米を使用したヘルシーな卵
神奈川中央養鶏農業協同組合
直営店「卵菓屋」

☎ 046-281-6475

10個入り／380円

愛川町の清らかな水で飼育された鶏の卵。お米を飼料に使い、ヘルシーで栄養価が高く、さっぱりとした味わいで、誰もが食べやすい一品。



<http://rankaya.jp/>

40.

AREA
愛川町

ローズ豚漬(味噌漬)

特製味噌ダレが食欲をそそる豚漬

(有)中津ミート

☎ 046-285-3187

オープン価格

丹沢高原豚を使用。味噌ダレは国産大豆の味噌に国産ピーナッツバターなどを混ぜ合わせた自家製で、まろやかなうまみが特長。食品添加物や化学調味料は一切不使用。



<http://www.tanzawa-ham.co.jp/>
愛川町ふるさと納税返礼品制度を利用して取寄せ可能
<https://www.satofull.jp/town-aikawa-kanagawa/>
ほか、こだわりや

41.

AREA
愛川町

丹沢ハム工房のポークウインナー

添加物一切不使用のウインナー

(有)中津ミート

☎ 046-285-3187

オープン価格

丹沢高原豚、塩、粗糖、香辛料のみで作成、食品添加物や化学調味料等は一切不使用。新鮮な豚肉を使用しているため、肉の弾力と旨みを感じられる。



<http://www.tanzawa-ham.co.jp/>
愛川町ふるさと納税返礼品制度を利用して取寄せ可能
<https://www.satofull.jp/town-aikawa-kanagawa/>
ほか、こだわりや

42.

AREA
山北町

峰の里の漬物

地元・山の幸をつかった手作りの漬物

峰食品加工グループ

☎ 0465-77-2620

梅干(200g)／432円

低農薬の地元産物を使った合成着色料無添加、手作りの漬物。イベントなどで見かけたら、是非ご賞味を。



取扱店：A/B

43.

AREA
山北町

山北のスッポン加工品

丹沢のすっぽんをご賞味ください

瀬戸スッポン養殖場

☎ 0465-75-0188 取り寄せ可(電話・メール)

スポヘルス1箱／9,720円、すっぽんスープ・ドリンク／1本595円など

丹沢のきれいな水で神奈川県産すっぽんを養殖。じっくりと煮込んだすっぽんスープ・ドリンクをご贈答品としてもどうぞ。



メール：suppon2007@yahoo.co.jp
<http://www.orahoo.com/setosuppon/>
取扱店：A/B/C/E/F

44.

AREA
山北町

山北町産湘南ポモロントマト

山北生まれの「湘南ポモロン」

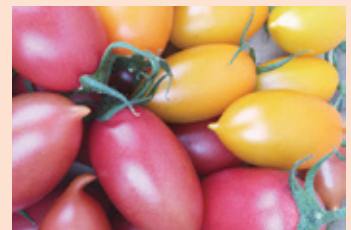
ヘルシー・ジェラート

☎ 0465-87-7277

トマトミックス(100g)／300円～

天使のしずく(100g)／250円～

生でサラダも、加熱調理も、色々楽しめるトマト。果肉がしっかりと、焼いても煮ても、煮くずれしない。熱を加えると、甘みが増しトマト本来の味が強調される。



<http://www.healthy-gelato.com/>

45.

AREA
山北町

とれたて山ちゃんの加工品

添加物不使用の地場産品

農産物直販加工所「とれたて山ちゃん」

☎ 0465-75-3026

みそ(1kg)/800円、こんにゃく(400g)
/280円、大ゆず砂糖煮(100g)/200
円、甘夏みかん砂糖煮(100g)/250円
原材料を吟味し、添加物は使用せず、
丹精を込めて作ったおふくろの味。



46.

AREA
山北町

梅肉エキス

青梅から作られた家庭の万能薬

杉山農園

☎ 0465-76-3894

50g/2,200円

「白加賀」梅が青いうちに1つずつ割り
種を出してつぶし炭火で煮詰めた。
2kgの梅で1瓶しか採れない希少なも
の。成分に含まれるクエン酸・リンゴ酸・
ムメフラールには血流改善効果。



取扱店：A/B/E

47.

AREA
山北町

足柄茶(白梅・しんめ・わかば・もえぎ)

神奈川県産、味と香りの足柄茶

(株)神奈川県農協茶業センター

☎ 0465-77-2001

白梅(100g)/756円、しんめ(100g)/
1,008円、わかば(100g)/700円、もえ
ぎ(100g)/494円

香り立つできたての味。神奈川県北
西部、丹沢・箱根山麓一帯を主要産地
とする『足柄茶』は、爽やかな香りとか
のある旨味が特徴。



<http://www.ashigaracha.co.jp>

取扱店：A/B/C/D/E/Q

48.

AREA
山北町

杉山農園の梅干し

食卓に欠かせない自然の味わい

杉山農園

☎ 0465-76-3894 取り寄せ可(電話)

1パック200g/350円～

梅干しは昔から保存食として大事にさ
れてきた。そんな日本の伝統的な食物
の素晴らしさを、若い世代にも分かっ
てもらいたいと、すべて手作業で作っ
ている。



メール：mt_sugi0307@yahoo.co.jp

取扱店：A/D/E

ほか、イトヨーカドー小田原店

49.

AREA
清川村

大納言茶ブレッド

お茶の香りの天然酵母パン

手作りパンHEAVEN

☎ 046-288-1788

1/2本/550円、1本/1,100円

清川村の新茶を生地に練りこみ、北
海大納言がたっぷり入ったバター
の風味がきいた石窯焼きの手作り
パン。



<http://kiyokawa-shoukou.net/heaven/index.html>

50.

AREA
清川村

清川恵水(めぐみ)ポーク

大自然に育まれた贅沢な味

(有)山口養豚場

☎ 046-288-3699

90g×3枚/1,204円

味噌漬けは、万人に愛される保存食。
ミネラル豊富な丹沢山系の伏流水と
豊かな自然の中で育成し、肉質の柔ら
かさ油脂の甘みが特徴の清川恵水特
製ポーク。



取扱店：F

やまなみグッズ・ジャム

Jams & Marmalade

豊かな自然で育まれた果実を手間ひまかけて加工。
農薬を使わず、甘さ控えめで、パンやクラッカーなどにピッタリ。
ご家族での朝食などにぜひ。

山里の春（相模原市緑区津久井地区）



51.

AREA
相模原市緑区

ゆずジャム

霜にあてたゆずはまろやかに

市川農場

☎ 042-784-1241

200g／520円

自家の山から収穫し、消毒などは一切せず新鮮そのもののゆずを加工。たっぷりの果汁がほとぼしり、ほんのりとした苦味も味わえる。



取扱店：H/I/L/O

52.

AREA
相模原市緑区

ブルーベリージャム

昼夜の寒暖差が味を濃くする

市川農場

☎ 042-784-1241

200g／573円、300g／780円

津久井の里山が育んだ味の濃いブルーベリーを、丁寧にひと鍋ずつ煮込んだ、甘さ控え目の自家製ジャム。



取扱店：H/I/L/O

53.

AREA
相模原市緑区

梅ジャム

芳香を楽しめ、ヨーグルトに合う

市川農場

☎ 042-784-1241

200g／520円

津久井の里山が育んだ味の濃い梅を摘み取り、ひと鍋ずつグラニュー糖だけで煮込んだ甘さ控え目のジャム。栽培から加工まで自家製。



取扱店：H/I/L/O

54.

AREA
相模原市緑区

自然仕立てブルーベリージャム

自家栽培したブルーベリーを使用

ローズベリーファーム

☎ 042-783-6683 取り寄せ可（HP）

200g／550円

城山の清き水と豊かな土で無農薬にこだわって育てたブルーベリーを使い、一つ一つ手間をかけて作った無添加のジャム。



<http://www.roseberry-f.com/>
取扱店：N/O

55.

AREA
相模原市緑区

コロコロブルーベリージャム
手作り保存料なし安心なジャム

望泉堂 取り寄せ可(電話)

☎ 042-685-1038 / 090-7715-7714

160g/600円

自家農園に植えたブルーベリーを原材料に、丁寧に手作したジャム。保存料も加えていないため、安心して子どもたちに食べさせられる。



取扱店：K

56.

AREA
相模原市緑区

トロトロブラックベリージャム
手作り保存料なし安心なジャム

望泉堂 取り寄せ可(電話)

☎ 042-685-1038 / 090-7715-7714

160g/600円

自家農園に植えたブラックベリーを原材料に、丁寧に手作り。優しくまるやかな甘み特徴。



取扱店：K

57.

AREA
相模原市緑区

藤野ゆずジャム
藤野産ゆずを使用したジャム

(有)ふじの

☎ 042-686-6755 取り寄せ可(HP)

200ml/520円

地元で採れたゆず特有の爽やかな苦みを生かした、自然の味わい。パンやクラッカー、ヨーグルトにぴったり。



<http://yufujino.web.fc2.com/>

取扱店：H/I/J/K/L/M/N/O

58.

AREA
相模原市緑区

100%手造りブルーベリージャム
果実がそのまま入ったジャム

(有)ふるべの樹

☎ 042-686-8255 取り寄せ可(電話)

125g/530円、225g/950円

自家農園の果実を使用した無添加・無着色の甘さ控え目で、果実がそのまま入っているため素材の味が楽しめるジャム。



<http://www.burubenoki.co.jp/>

取扱店：K/M/N

59.

AREA
相模原市緑区

ゆずマーマレード
自家製ゆずを使用したマーマレード

(有)ふるべの樹

☎ 042-686-8255 取り寄せ可(電話)

125g/540円

ビタミンCがたっぷり、良質な自家製のゆずを丸ごと使用。ゆず茶やパンはもちろん、ヨーグルトにも合う。無添加・無農薬で甘さも控えめ。



<http://www.burubenoki.co.jp/>

取扱店：J/K/M/N/O

ブルーベリー摘みもできる
自家農園の恵みをご賞味ください



やまなみグッズ・調味料

60.

AREA
相模原市緑区

ちょっぴり辛みそ

パンやご飯と一緒に

やさい倶楽部

☎ 042-785-0102

150g / 450円

自家産の甘口青唐辛子を刻んで、津久井在来の大豆味噌で調味した手作りの商品。



取扱店：H/I/O/P

61.

AREA
相模原市緑区

ゆずみそ

ゆずの香りがある

やさい倶楽部

☎ 042-785-0102

150g / 450円

津久井産のゆずを丸ごと刻み、白味噌と砂糖で調理した手作りの商品。



取扱店：H/I/O/P

62.

AREA
相模原市緑区

手作りみそと米麴

地元産の米と大豆から手づくり

玉ちゃん手づくり加工所

☎ 042-782-4257

味噌(1kg)700円、米麴(1kg)700円

地元の水田でとれた米と転作大豆を利用した手作りのみそと米麴。

(11月中旬～3月中旬の期間限定販売)



取扱店：H

63.

AREA
相模原市緑区

ルッコラソース

ルッコラを生かした手作りソース

(合同)さがみこ有機畑 取り寄せ可(電話)

☎ 090-1203-0307 / 090-6554-8060

90g / 500円

相模湖の有機畑でとれたルッコラを主体に、相模湖の加工場で一つ一つ手作りしたソース。サンドウィッチやパスタのソースにも。



メール：sudaokira888@gmail.com

取扱店：O/P

64.

AREA
相模原市緑区

トマトと味噌のソース

こだわりのトマトのソース

(合同)さがみこ有機畑 取り寄せ可(電話)

☎ 090-1203-0307 / 090-6554-8060

160g / 550円

相模湖原産とされる津久井在来大豆の復活をめざしてプロデュースされたソース。津久井在来大豆みそと相模湖産トマトを100%使用。



メール：sudaokira888@gmail.com

取扱店：O/P

65.

AREA
相模原市緑区

もろみドレッシング

津久井在来大豆のドレッシング

(合同)さがみこ有機畑 取り寄せ可(電話)

☎ 090-1203-0307 / 090-6554-8060

120ml / 550円

相模湖原産とされる津久井在来大豆の復活をめざしてプロデュース。津久井在来大豆と相模湖産小麦のもろみを使用。



メール：sudaokira888@gmail.com

取扱店：P

66.

AREA
相模原市緑区

藤野ゆずの尊(みこと)

藤野産ゆず果汁を使用

(有)ふじの

☎ 042-686-6755 取り寄せ可(電話)

600ml / 780円

しょうゆとワインビネガーをブレンドし、さらに藤野産のゆず果汁をあわせ特上のゆずボン酢。香り高くスッキリした酸味。



<http://yufujino.web.fc2.com/>
取扱店: H/I/J/K/L/M/N/O/Q

67.

AREA
相模原市緑区

藤野ゆずこしょう(青・赤)

藤野産ゆずを使用した香辛料

(有)ふじの

☎ 042-686-6755 取り寄せ可(電話)

60g / 620円

爽やかな香りの藤野産ゆずと唐辛子を天然塩で練り合わせた辛味が自慢の柑橘系香辛料。鍋物・麺類・肉料理・魚料理・刺身・豆腐料理などにお勧め。



<http://yufujino.web.fc2.com/>
取扱店: H/I/J/K/L/M/N/O

68.

AREA
相模原市緑区

ゆず&豆乳ドレッシング

自家製ゆずを使用

(有)ふるべの樹

☎ 042-686-8255 取り寄せ可(電話)

150ml / 480円

自家製のゆずの皮と果汁を使い、豆乳を加えたペーストタイプ。酸味とショウガの後味がスッキリのドレッシング。



<http://www.burubenoki.co.jp/>
取扱店: J/K/M/N

69.

AREA
相模原市緑区

ブルーベリードレッシング

自家製ブルーベリーを使用

(有)ふるべの樹

☎ 042-686-8255 取り寄せ可(電話)

150ml / 460円

全て自家製を使用。濃厚な色で、酸味とほんのりとした甘みでスッキリした後味が特徴。どんな野菜にも合う分離タイプのドレッシング。



<http://www.burubenoki.co.jp/>
取扱店: J/K/M/N

70.

AREA
清川村

丹澤みそ

合成保存料無添加の自然食品

(有)岩澤醸造

☎ 046-288-1612

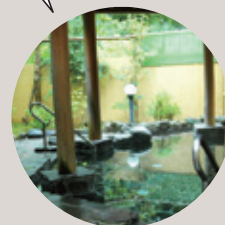
1kg / 577円~

大手メーカーと一線を画した「みそ本来の味」が自慢。



取扱店: F/H
ほか、宮ヶ瀬リゾート旅館「みはる」☎046-288-2727、元祖恵山亭☎046-288-1247、旅館「ふじ」☎046-288-1745

温泉でゆったりのおんびり!



町立中川温泉「ぶなの湯」

足柄上郡山北町

武田信玄が合戦で負傷した将兵を入浴療養させたという伝説があり、「信玄の隠し湯」とも言われている。

足柄上郡山北町中川645-8

☎ 0465-75-3090

やまなみグッズ・酒、飲料

Liquor, Beverage & Water

水源地の良質な水は古くから酒造家をひきつけた。
ゆずや温泉などを使った個性的な飲料も。
酒好きには、水源地域の歴史ある蔵元巡りも楽しい。

中澤礪子連 相模原市緑区城山地区



71.

AREA
相模原市緑区

相模の地酒「相模灘」

手造りで醸しだした極上の一滴

久保田酒造株式会社

☎ 042-784-0045 取り寄せ可(電話・メール)

純米吟醸/1,528円、特別純米酒/1,426円、
特別本醸造/1,199円(各720ml)

洗米から上槽まで、手間を惜しまぬ造り
方で、米の旨味を十分に生かした口当
たりさわやかな日本酒。



メール: kubota@tsukui.ne.jp

取扱店: H/I/L/N/O

75.

AREA
相模原市緑区

ブルーベリージュース 100%

贅沢を極めた果汁 100%ジュース

(有)ふるべの樹

☎ 042-686-8255 取り寄せ可(電話)

500ml/1,800円

自然豊かな藤野で採れたブルーベ
リーを使用。砂糖を加えず濃厚ながら
あと味スッキリに仕上がりました。



<http://burubenoki.co.jp>

取扱店: I/L/M/N/O

ほか、セブンイレブン神奈川藤野店、相模湖リゾート
レジャーフォレスト

72.

AREA
相模原市緑区

清酒 巖乃泉

創業1751年、260年以上続く老舗

清水酒造(株)

☎ 042-784-0010 取り寄せ可(FAX)

大吟醸/4,085円、大吟醸純米/2,776円、
吟醸純米/1,624円、吟醸辛口/1,309円、
本醸造/1,073円(各720ml)

酒造好適米を高精白し、スッキリした
味わいが特徴の清酒。国内外の公的機
関のコンクールで金賞・優等賞を多数
受賞。



FAX:042-784-0025
www.shimizusuzuzo.com
取扱店: H/I/O

73.

AREA
相模原市緑区

藤野ゆずワイン

藤野産ゆずを使用したワイン

(有)ふじの

☎ 042-686-6755 取り寄せ可(電話)

720ml/1,530円

里山藤野の自然の息吹で育ったゆず
を使用し、フルーティーで爽やかな味
のワイン。



http://yufujino.web.fc2.com/
取扱店: H/I/J/K/L/M/N/O

74.

AREA
相模原市緑区

藤野ゆず坊サイダー

藤野産ゆずを使用したサイダー

(有)ふじの

☎ 042-686-6755 取り寄せ可(電話)

330ml/250円

藤野産ゆずの爽やかな風味と香りを
活かした炭酸飲料。よく冷やしてその
ままはもちろん、各種お酒などで割っ
ても美味しく召し上がられる一品。



http://yufujino.web.fc2.com/
取扱店: H/I/J/K/L/M/N/O

76.

AREA
愛川町

愛川の地酒

1830年創業の老舗酒蔵の地酒

大矢孝酒造(株)

☎ 046-281-0028

純米酒~純米大吟醸「残草蓬菜」

／1,300円~3,600円、

生酛純米「昇龍蓬菜」／1,650円

丹沢水系の伏流水を仕込み水に使用
した地酒。「残草蓬菜純米大吟醸」は、
第93回南部杜氏自醸清酒鑑評会で、
最高位の首席に選ばれた。



http://www.hourai.jp/

77.

AREA
山北町

純米吟醸酒「丹沢山」

お爛にして旨い「究極の食中酒」

(資)川西屋酒造店

☎ 0465-75-0009

720ml/1,540円

地元足柄若水などをブレンドして醸
した純米吟醸酒。丹沢の水、足柄の米
を使用した地元に根差したお酒。やさ
しい甘みやかすかな熟成の香り、軽快
な酸があり、白身魚のお料理などに
ピッタリ。



78.

AREA
山北町

飲むおんせん Veil(ヴェール)

西丹沢中川温泉源泉を無加工で使用

ピュア鉱泉(株)

☎ 0120-201-418 取り寄せ可(電話)

信玄館 ☎ 0465-78-3811

2L(6本)2,160円、1.5L(8本)2,376円、

500ml(12本)2,160円、

300ml(20本)2,376円

温泉を飲む!健康管理のひとつとし
てお勧め。備蓄用保存水としても重宝
(保存期間10年)。



取扱店: Q

やまなみグッズ・工芸品など

Crafts

自然のなかの素材を、地域に伝わる技術で加工。
あなたにぴったりの一品を見つけてみて。



冬の宮ヶ瀬湖（神奈川県愛甲郡清川村）

愛甲郡清川村宮ヶ瀬

都心から約50キロメートルという近さが魅力で、冬も雪化粧がきれいな宮ヶ瀬湖。
夏から秋まで、初心者がカヌーを体験することができたり、
冬はクリスマスイルミネーションもある。家族で楽しめる魅力いっぱいのエリア。



クリスマスイベント（宮ヶ瀬湖）

79.

AREA
相模原市緑区

くみひもの里 津久井

絹糸のもつ光沢と美しさが魅力

田倉製紐工場

☎ 042-784-1274 取り寄せ可(電話)

正絹キーホルダー／880円

江戸打紐レーヨン／220円

組みひもは津久井地域を代表する伝統工芸品。優美な津久井の組みひもを使用したキーホルダーと江戸打紐。



メール: kumihimo-tukui@outlook.jp

取扱店: H/I/J/K/L/M/N/O

80

AREA
相模原市緑区

木エキット

天然素材でナチュラルな風合い

(有)森林ハウス・エイワン

☎ 042-787-1331 取り寄せ可(FAX)

巣箱／525円

プランター／3,150円

木の表面をバーナーで焼くことで、防腐効果も。木のぬくもりが温かな組み立て方式の木製巣箱とプランター。



FAX:042-787-1910

81

AREA
相模原市緑区

津久井城つえ

組みひもを用いた布袋竹の杖

津久井湖陶芸工房

☎ 080-3363-9728

1本／1,500円

布袋竹を使った杖は、地元伝統工芸の組みひもを用いて刀と同じ柄巻きを施し、先端に滑り止めのゴムを貼り付け、一本一本手作り。



取扱店: H/K/N

ほか、童人夢農場(ドリームファーム)、

津久井せんべい本舗

82.

AREA
相模原市緑区

相模湖焼

つちの鈴は音で心を静める

栄屋商店

☎ 042-684-3310

みそさざい／500円、丸鈴／200円～

湯のみ／500円～、花器／1,500円～

とっくり／1,500円

鳥の王様と呼ばれる「みそさざい」をモデルにした鈴や、相模湖周辺の岩石から作成した湯のみやとっくりなど、心温まる陶器の品々。



取扱店: K

83.

AREA
相模原市緑区

ミウルの「森のパズル」

森からの大切な贈り物!

(株)エコナノクラブ

☎ 042-684-4729 取り寄せ可(HP)

1個／2,200円

杉の間伐材を有効活用した「立方体パズル」。7つのパーツの組み合わせ方は100通り以上ある。立体的にモノを考える基礎作りやシニアの方の「脳トレ」に。



<http://www.econano-club.jp>
<http://morimo.amebaownd.com/>

取扱店: H/K/M/N/O

84.

AREA
相模原市緑区

ミウルの「森の積み木」

森からの大切な贈り物!

(株)エコナノクラブ

☎ 042-684-4729 取り寄せ可(HP)

50個／3,850円

500個／38,500円

間伐した杉の積み木は、「立方体」「台形体」「直方体」の3種類。無塗装・面取り加工で小さいお子様にも安心。杉材は軽く、温かみあり。



<http://www.econano-club.jp>
<http://morimo.amebaownd.com/>

取扱店: H/K/M/N/O

85.

AREA
相模原市緑区**板絵はがき**

やまなみ五湖地域の風景等を題材

加藤せき

☎ 042-687-3395

1枚／500円

やまなみ五湖地域の風景や動植物などを題材にした、多色刷りの板絵はがき。



取扱店：G/M/N

86.

AREA
愛川町**愛川和紙細工**

平成生まれの和紙の工芸品

芳雅美術工芸

☎ 046-286-2105

多機能財布6,600円～、小銭入れ1,760円、アクセサリ4,180円～、ストラップ2,200円～など 日本古来の各種和紙や愛川町伝統の海底和紙(おぞこわし)を使用。塗り物・袋物・アクセサリなど、独自製法で製作した平成生まれの工芸品。

<https://sites.google.com/site/houga243/>

87.

AREA
愛川町**木遊館木工品**

天然木の木肌が美しい小物

愛川町森林組合

☎ 046-281-0282

プランター／1,000円**鍋敷き／300円～**

「かながわ県産木材産地認証」を受けた製材工場で、天然木の木肌の美しさを活かした小物類。

<https://www.facebook.com/aikawasirin/>

88.

AREA
愛川町**正絹ネクタイ**

糸のまち・半原が作るネクタイ

三和織物(株)

☎ 046-281-0513

1本／5,000円～

オリジナルのネクタイ。愛川町や神奈川県内の題材をモチーフとしたデザインも。



89.

AREA
愛川町**消臭バンダナ**

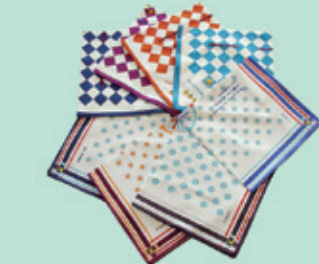
何度使っても消臭効果が持続

(一財)繊維産業会

☎ 046-281-3435

1枚／550円

イオン交換機能で臭いを消す作用がある「ミレーヌ消臭糸」を使用したバンダナ。何度使っても消臭機能が持続。



90.

AREA
愛川町**エンブroidアリー**

エンブroidアリーが上品な逸品

(一財)繊維産業会

☎ 046-281-3435

ハンカチ／950円**ひざかけ／1,650円**

歴史ある半原の撚糸織物の技法を用いた「エンブroidアリー(刺繍)」が上品な雰囲気を醸し出すオリジナルハンカチとひざかけ。



91.

AREA
山北町

竹細工製品

古くからの伝承竹細工

清水地区木竹細工振興会

☎ 0465-77-2746

花挿し／648円

花盛りかご／1,404円

地元の竹を用いた伝統工芸品。手作りの温もりが感じられる。



取扱店：B

92.

AREA
山北町

西丹沢門入道グッズ

カツの木で魔除けとゲン担ぎ

へろくり倶楽部

☎ 0465-78-3501 取り寄せ可(電話)

はがき／108円 ストラップ／432円

ミニチュア／324円～

その昔、山の神のお付きの家来が枝に転じて家の玄関に残り、にらみを効かせて災難から守ったとされる魔除けの門番を、ストラップ等に商品化。



取扱店：A/B/C/D



愛川和紙細工

93.

AREA
清川村

美津峯焼

清川の自然を映し出す

岩澤栄一

☎ 090-6129-8996

湯飲み／1,500円～

皿／1,000円～

フリーカップ／1,000円～

清川に自生する木の灰や鉱物を釉薬とし、創作した陶芸。皿、花器は受注生産。



取扱店：F

美津峯焼
店主の岩澤さん



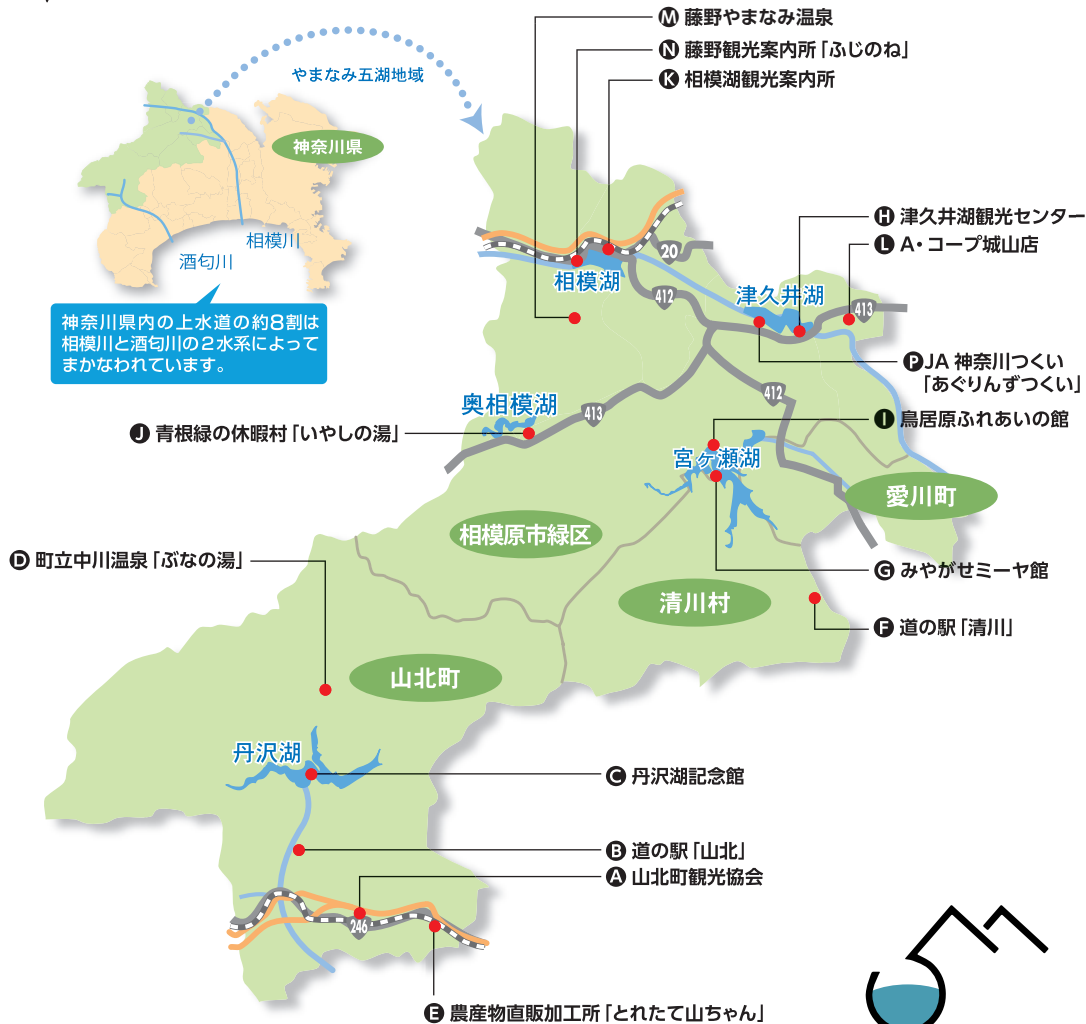
大野山山頂（足柄上郡山北町）
山頂は、丹沢、富士山や箱根の山々がみられる絶好の展望台。

Shop List 「やまなみグッズ」のおもな取扱店

- A** 山北町観光協会 TEL 0465-75-2717
足柄上郡山北町山北 1840-15
- B** 道の駅「山北」 TEL 0465-77-2882
足柄上郡山北町湯触 317
- C** 丹沢湖記念館 TEL 0465-78-3415
足柄上郡山北町神尾田 759-2
- D** 町立中川温泉「ぶなの湯」 TEL 0465-78-3090
足柄上郡山北町中川 645-8
- E** 農産物直販加工所「とれたて山ちゃん」 TEL 0465-75-3026
足柄上郡山北町向原 1823-1
- F** 道の駅「清川」 TEL 090-1316-9184
愛甲郡清川村煤ヶ谷 2129
- G** みやがせミーヤ館（県立宮ヶ瀬やまなみセンター別館） TEL 046-288-3600
愛甲郡清川村宮ヶ瀬 940-15
- H** 津久井湖観光センター TEL 042-784-6473
相模原市緑区太井 1274-2
- I** 鳥居原ふれあいの館 TEL 042-785-7300
相模原市緑区鳥屋 1674
- J** 青根緑の休暇村「いやしの湯」 TEL 042-787-2288
相模原市緑区青根 844
- K** 相模湖観光案内所 TEL 042-649-0661
相模原市緑区与瀬 1183
- L** A・コープ城山店 TEL 042-782-1002
相模原市緑区向原 2-1-1
- M** 藤野やまなみ温泉 TEL 042-686-8073
相模原市緑区牧野 4225-1
- N** 藤野観光案内所「ふじのね」 TEL 042-687-5581
相模原市緑区小淵 1702-3
- O** さがみはらアンテナショップ「sagamix（さがみックス）」 TEL 042-705-8455
相模原市南区相模大野 3-2-1 ポーノ相模大野ショッピングセンター 2F
- P** JA 神奈川つくい「あぐりんずつくい」 TEL 042-850-4183
相模原市緑区中野 625-1
- Q** 物産・観光プラザ「かながわ屋」 TEL 045-620-8535
横浜市西区高島 2 丁目 18-1 そごう横浜店地下 2 階

やまなみ五湖 周辺マップ

Map



企画・発行／水源地域交流の里づくり推進協議会／2020年3月
事務局／神奈川県政策局政策部土地水資源対策課 〒231-8588 横浜市中区日本大通1 TEL.045-210-3124 (直通)

ホームページ「神奈川やまなみ五湖navi」もぜひご覧ください
<https://www.suigen.jp>



※商品の価格は全て税込表示です。



かながわの
やまなみグッズ



(2020年改訂版)

水源地域交流の里づくり推進協議会