

宮ヶ瀬湖周辺地域 モニターツアー参加者募集!

Aコース
11/12(日)
Bコース
11/25(土)
日帰り



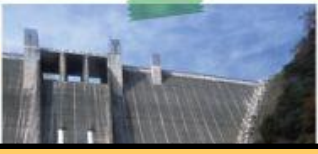
神奈川県宮ヶ瀬湖周辺地域は、季節を楽しめる自然豊かなエリアです。人気の秋の宮ヶ瀬ダムやクリスマスイルミネーションをはじめ宮ヶ瀬湖周辺のおすすめスポットを1日でまわるツアーを企画しました。ご家族、お友達と、もちろんお一人様でも、ぜひお気軽にご参加ください!



大迫力!宮ヶ瀬ダム 観光放流が楽しめる!

11/12(日)

今年最後の
日曜観光放流!!



- 8:00▶新宿駅西口集合
- 9:30▶海老名駅集合・乗車
オギノパン
県立あいかわ公園
宮ヶ瀬ダム
【みやがせ21乗船】
- 12:10▶宮ヶ瀬
旅館みはる
水の郷
リニア
- 14:15▶ふれあいの館
- 15:30▶七沢温泉
- 17:45▶海老名駅
- 19:00▶新宿駅



ご好評につき、
募集は終了いたしました。

クリスマス



募集人数 各回先着 40名
旅行代金 大人・小人 1,000円
おひとり様

■添乗員:全行程同行 ■食事:昼食1回
■移動手段:貸し切りバス・船利用
※交通状況や受入施設の状況により行程が変更になる場合がございます。

お申込

詳しいパンフレットは下記から検索して下さい。

神奈川県土地水資源対策課 検索

条件書をご頂きます。下記メールアドレスに
①住所 ②参加者全員の氏名(ふりがな)、年齢、性別
③電話番号(携帯可) ④希望コース(AまたはB)を
明記してお送り頂くか、プリントアウトしてFAXにてお送り下さい。

miyagase@bwt.jtb.jp

- 12:00▶ふれあいの館(特産品お買い物)
宮ヶ瀬湖畔園地
旅館みはる(昼食:元祖ダムカレー)
水の郷大つり橋等散策
【みやがせ21乗船】
県立あいかわ公園
- 16:00▶工芸工房村
伝統工芸藍染体験
- 16:30▶宮ヶ瀬湖畔園地
宮ヶ瀬クリスマスみんなのついで
イルミネーション&花火見学
- 18:30▶海老名駅解散
- 19:30▶横浜駅西口解散

お問合せ

株式会社JTBCコーポレートセールス法人営業相模原支店

〒252-0303 相模原市南区相模大野3-13-15第三タカビル 3階

TEL.042-701-2153 FAX.042-701-2161

営業時間 土日祝を除く月~金 9:30 ~ 17:30

※観光庁長官等登録旅行業第1767号※詳しい旅行条件は、JTB HPにてご確認ください。
※企画協力/神奈川県政策開発部土地水資源対策課